

# IRN520 Reisemerkbblatt

## Umfassende Rundreise für Entdecker | 22 Tage | Iran

### VISA IRAN

Bitte kontrollieren Sie Ihr Visum und achten Sie dabei besonders auf die dort angegebene Gültigkeitsdauer („valid until“). Bereits beim check-in in Frankfurt wird geprüft, ob Sie ein gültiges Visum besitzen.

Bitte achten Sie darauf, dass die Mitnahme von Zeitschriften mit Darstellungen, die auch nur annähernd als pornographisch verstanden werden könnten, strengstens verboten ist!

Bitte beachten Sie unsere Hinweise zu den Einreise- und Zollbestimmungen sowie zu den Reisedokumenten im Reisemerkbblatt.

### KLEIDUNG

Wir empfehlen, robuste und strapazierfähige Kleidung aus Naturfasern (Baumwolle) oder modernen Mikrofasern mitzunehmen.

In Iran gibt es offizielle Kleidervorschriften. Frauen müssen demnach eine Kopfbedeckung tragen, die das Haupthaar verdeckt. Arme und Beine müssen bedeckt werden und Röcke/Kleider sollten mindestens bis zur halben Wade reichen. Wir empfehlen die Mitnahme eines den Po bedeckenden Mantels.

Frauen und Männer sollten allgemein keine enganliegende, körperbetonte Kleidung tragen. Männer sollten keine Shorts tragen. Dies gilt bereits während eines Fluges mit Iran Air. Die Einhaltung dieser Vorschriften durch die Iranerinnen selbst und die Kontrolle durch die staatlichen Stellen unterliegen starken Schwankungen.

### GEPÄCK

Am besten geeignet ist eine Reisetasche: Diese sind weniger sperrig als Rucksäcke und erregen auch weniger Aufsehen. Außerdem bitte an einen leichten und nicht zu großen Tagesrucksack denken.

Bei unseren Rundreisen mit Zeltübernachtungen hat es sich bewährt, Schlafsack und Isomatte in einer getrennten Tasche aufzubewahren, damit man diese Gegenstände bei Hotelübernachtungen direkt im Wagen belassen kann.

Zur Aufbewahrung von Kleidung und Kleinkram empfehlen sich wasser- und staubdichte Packsäcke mit Rollverschluss.

Sie sollten vor Abflug so packen, dass Sie wichtige Medikamente und Hygieneartikel sowie ein Minimum an Kleidung im Handgepäck transportieren. Für den Fall, dass Gepäck während des Fluges abhanden kommen sollte, verfügen Sie so wenigstens über eine Notausstattung.

Das Gewicht des Gepäcks sollte bei den Rundreisen nicht mehr als 15 kg inkl. Handgepäck betragen. Kleidung, die Sie nur während der An- und Rückreise benötigen, können Sie in der Regel in Teheran deponieren. Wir übernehmen keine Haftung für deponiertes Gepäck.

### TRANSPORT

Während der Rundreise setzen wir **Kleinbusse** mit einem persisch sprechenden Fahrer ein. Die Fahrzeuge sind durchgehend mit einer Klimaanlage ausgestattet und besitzen hinter den Sitzreihen einen Gepäckstauraum. Je nach Gruppengröße haben die Wagen auch einen Gepäckträger auf dem Dach. In der Regel erfolgt der Zustieg über eine seitliche Schiebetür; in einer Sitzreihe sitzen maximal drei Gäste nebeneinander.

**Ausrüstung und Gepäck** werden sowohl in, als auch auf den Fahrzeugen transportiert, wobei schwere Ladung im Wagen und leichtere Ladung nach Möglichkeit auf dem Fahrzeug transportiert werden, um den Schwerpunkt möglichst nach unten zu verlagern.

Wir können und wollen unseren Gästen keine bestimmten **Sitzplätze** in den Fahrzeugen garantieren. Wir bitten unsere Gäste vielmehr darum, während der Reise die Konstellation der Insassen zu ändern, sodass alle Reisenden einmal in den Genuss eines Fensterplatzes bzw. eines Platzes direkt an der Tür kommen.

Das hat für Sie überdies den Vorteil, intensiveren Kontakt zu Ihren Mitreisenden aufbauen zu können, was wiederum erfahrungsgemäß eine ausgeglichene Stimmung in der Reisegruppe fördert.

# IRN520 Reisemerklblatt

## Umfassende Rundreise für Entdecker | 22 Tage | Iran

### VERPFLEGUNG

Die Verpflegung vor Ort wird soweit wie möglich persisch sein. Das bedeutet eine reiche Auswahl verschiedener Vorspeisen, Reis, Fleisch oder Fisch, Fladenbrot und Obst.

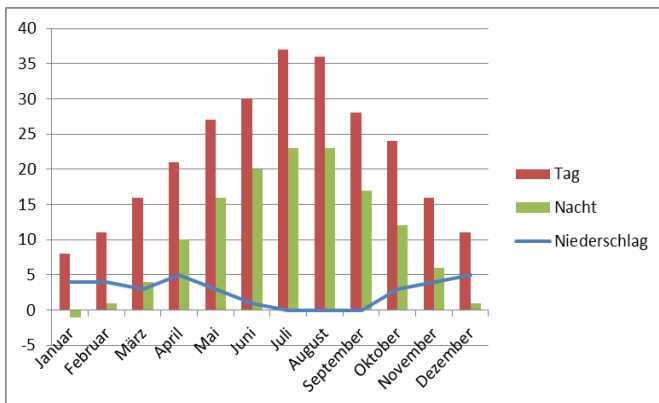
Mittags besteht fast immer die Möglichkeit, sich in einem Restaurant zu stärken, oder aber es wird gepicknickt (Brot und Salat, Obst). Eine Essenspause müssen wir nicht zuletzt wegen der Fahrer einhalten. Das Abendessen nehmen wir entweder im Hotel oder in einem Restaurant ein. Während der Überlandtouren kochen wir bei Tagen mit Zeltübernachtung abends selbst – die tätige Mithilfe aller Mitreisenden beim Lagerauf- bzw. abbau und der Küchenarbeit setzen wir voraus.

Bitte geben Sie uns unbedingt vor Reisebeginn Bescheid, wenn Sie VegetarierIn sind oder an einer Lebensmittelunverträglichkeit leiden.

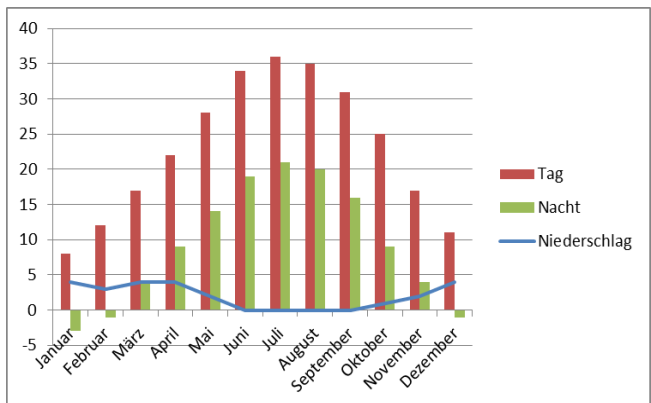
### UNTERBRINGUNG

Die Unterbringung erfolgt entweder in Mittelklassehotels (Zimmer in der Regel mit eigenem Bad/Dusche) oder in einfachen Gästehäusern (teils Mehrbettzimmer mit gemeinschaftlich genutzten Sanitäranlagen).

Wir empfehlen für die Übernachtungen in solchen Gästehäusern die Mitnahme eines Schlafsacks oder zumindest eines Inlets („Jugendherbergsschlafsack“). Außerdem übernachten Sie zwischendurch in Zelten. Das notwendige Equipment hierfür (Zelte, Expeditionsküche) stellen wir. Schlafsäcke und ggf. selbstaufblasbare Isomatten (wegen des höheren Komforts) müssen die Reisenden aber mitbringen.



Teheran



Isfahan

### Kleidungsempfehlung

Denken Sie bitte im Winter an die Mitnahme einer sehr warmen, wind- und regendichten Jacke sowie an eine ohrenbedeckende Kopfbedeckung, Handschuhe und Schal. Zudem sollten Sie warme Schiunterwäsche mitnehmen.

Von März bis September brauchen Sie für die Tage leichtere und vor allem körperbedeckende Kleidung sowie einen leichten Pulli. Nachts kann es im Herbst und Frühling jedoch noch ziemlich kalt werden. Denken Sie daher an warme Kleidung für den Abend.