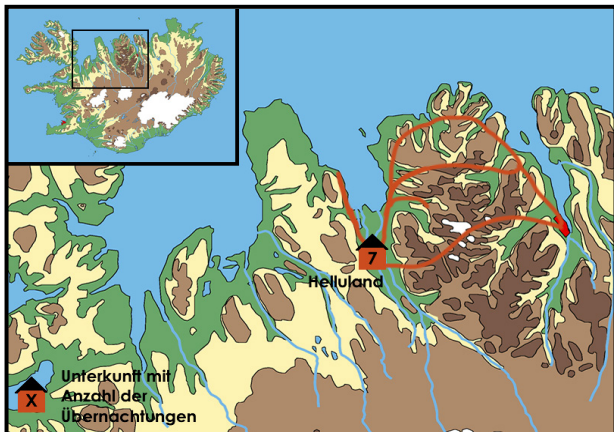


Reiten in Island

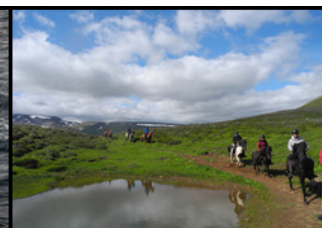
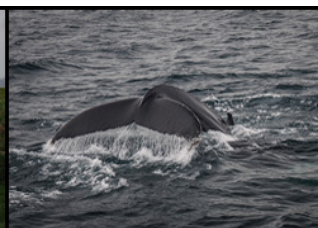
Reiterferien im Skagafjörður






Reiturlaub in Nord-Island



Eine Woche Reiterferien auf der Farm *Helluland* im Pferdeparadies *Skagafjörður* in Nord-Island mit Reit- und Naturerlebnissen für die ganze Familie! In gemütlicher Atmosphäre lernen wir das isländische Landleben auf der Farm unserer Gastgeber kennen und unternehmen abwechslungsreiche Ritte in die wunderschöne Umgebung von *Helluland* sowie ins benachbarte Tal *Kálfadalur*. Außer-

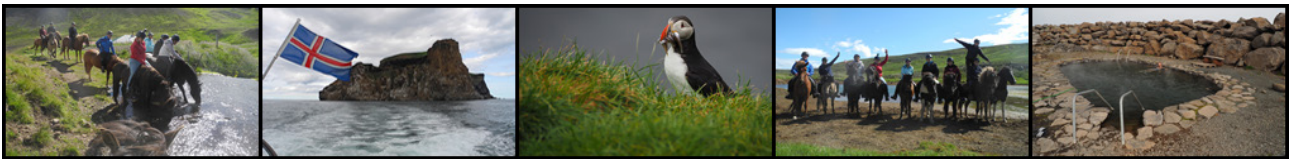
dem besuchen wir die „Trollhalbinsel“ *Tröllaskagi*, das Torfhausmuseum *Glaumbær* und die charmante Stadt *Akureyri*. Vielleicht sehen wir sogar Wale im *Eyjafjörður*. Auch ein „typisch isländisches“ Badevergnügen darf natürlich nicht fehlen! Ein toller Reiturlaub mit abwechslungsreichem Programm für Naturliebhaber, aber insbesondere auch für Familien mit Kindern ...



Reiseland:	Island	Anforderungsprofil:	    
Reise-ID:	IS-580-2019		
Reisedauer:	8 Tage / 7 Übernachtungen		
Reisart:	Reiturlaub in Nord-Island in Kleingruppen		
Teilnehmer:	Mindestens 2 / Maximal 14		
Sprache:	Englisch, Deutsch		
Unterkunft:	Kategorie B/C - Doppel- bzw. Mehrbettzimmer im Farmgästehaus Helluland mit Etagedusche/WC		
An-/Abreise:	ab/bis Sauðárkrúkur oder Varmahlíð		
Preis:	1.510,- Euro/Person für Erwachsene (Kinder von 0-3 Jahren sind kostenlos, Kinder von 4-15 Jahren erhalten 30% Kinderrabatt)		
Aktivitäten:	Reiten, Natur erleben, Baden, am Farmleben teilnehmen, Walbeobachtungstour (opt.), Bootsausflug (opt.)		
Highlights:	Nord-Island (Helluland, Kálfadalur, Glaumbær, Grettislaug, Akureyri, Tröllaskagi/Dalvík/ Siglufjörður, Hófsós, Hólar, Drangey ...)		

... Reiseternine siehe nächste Seite ...

Reise-ID	Reisebeginn	Reiseende	Reisepreis pro Person in	An-/Abreise ab/bis	An-/Abreise Wochentage
IS-580-2019-001	22.06.2019	29.06.2019	1.510,-	Sauðárkrúkur/Varmahlíð	Fr / Fr



Reisecharakter:

- Reisecharakter ...** Bei diesem Island-Reiturlaub machen Sie eine Woche Reiterferien auf der schön gelegenen Farm Helluland im berühmten Skagafjörður. Uns erwartet ein abwechslungsreiches Wochenprogramm aus Reit- und Naturerlebnissen, sodass diese Tour insbesondere auch für Familien mit Reitern (und auch Nichtreitern) jeden Kenntnisstandes geeignet ist. Wir unternehmen sowohl verschiedene Ausritte mit einem Pferd pro Reiter in die malerische Umgebung der Farm als auch einen kurzen Etappenritt, bei dem die Pferde an unserem jeweiligen Tagesziel verbleiben. Bei unserem Etappenritt führen unsere Guides oder erfahrene Reiter Handpferde mit sich. Neben dem Reiten nehmen wir uns viel Zeit, für Ausflüge zu verschiedenen Natur- und Kulturhighlights der Region. Auch ein „typisch isländisches“ Bad in der naturheißen Grettislaug oder in dem schön gelegenen Schwimmbad von Hófsós darf natürlich nicht fehlen (Badehose/-anzug nicht vergessen!). Abends genießen wir die Ruhe des isländischen Landlebens und die gemütliche Atmosphäre auf Helluland.
- Anforderungen ...** Zur Teilnahme an den Reiterferien werden ein geringes bis mittleres Maß an Reiterfahrung, ein routinierter Umgang mit Pferden sowie eine gute Grundkondition vorausgesetzt. Die einfachen bis mittelschweren Halbtagesritte mit einem Pferd pro Reiter ermöglichen es uns, das Reitempore und die Anforderungen der einzelnen Streckenabschnitte der Reiterfahrung und dem Können der Teilnehmer in gewissem Maße anzupassen. An insgesamt 6 Reittagen sind wir tägliche 1 bis 3 Stunden unterwegs und legen pro Tappe oder Ausritt zwischen 8 und 20 Streckenkilometer zu Pferde zurück. Das Gelände, in dem wir uns bewegen, ist abwechslungsreich. Wir reiten auf unwegsamen Pfaden ebenso wie durch sanfte Täler und wir meistern mit unsern treuen Begleitern auch kurze Berganstiege und Flussthroughquerungen. Wo es das Gelände erlaubt, reiten wir vermehrt im Tölt- und Trabtempore. Natürlich gönnen wir uns und unseren Pferden unterwegs ausreichend Verschnaufpausen. Wir unternehmen während der Tour auch kurze Spaziergänge/Wanderungen zu Fuß. Für alle gemeinsamen Herausforderungen der Tour sollten Sie die **Bereitschaft zum Teamwork** mitbringen!
- Unterkunft & Verpflegung ...** Wir übernachten im gemütlichen Gästehaus der Farm Helluland. Die Unterbringung erfolgt in gemachten Betten in Doppel- und Mehrbettzimmern mit Etagedusche/WC. Während der Tour werden wir voll verpflegt (siehe Leistungen).

Leistungen:

- Unterkunft** - 7 Übernachtungen in Kategorie B/C - Doppel- oder Mehrbettzimmer mit Etagedusche/WC
- Verpflegung** - Vollpension, Picknick während der Ausflüge (siehe Tipps & Hinweise)
- Leihpferde** - passende Pferde für die Dauer der Tour
- Reitmaterial** - Zaumzeug, Sattel, ggf. Helm
- Transfers** - alle nötigen Transfers während der Tour sowie ggf. bei An- und Abreise (siehe Tipps & Hinweise)
- Programm** - laut Ausschreibung
- Tourleitung** - deutsch- und/oder englischsprachige Tourleitung

Nicht enthalten:

- An-/Abreise** - nach/von Island sowie die Weiterreise in Island nach/von Sauðárkrúkur oder Varmahlíð. Gerne buchen wir Ihnen Flüge und Flughafentransfers hinzu bzw. informieren Sie über die An- und Abreisemöglichkeiten mit dem Überlandbus nach/von Sauðárkrúkur oder Varmahlíð.
- Unterkunft** - vor und nach der Tour. Gerne helfen wir Ihnen, eine passende Unterkunft zu finden.
- Programm** - optionale Ausflüge, Eintritte für Museen, Schwimmbäder etc. die nicht unter „Leistungen“ aufgeführt sind
- Reitmaterial** - persönliche Reitbekleidung sowie Reitschuhe und/oder Gummistiefel, ggf. eigener Helm (Bitte beachten Sie für die Mitnahme Ihres Reitmaterials die Hinweise zur Desinfektion unter „Tipps & Hinweise“)

1. Tag: Ankunft auf Helluland - Willkommen im Pferdejord

Nach unserer Ankunft mit dem Überlandbus in *Sauðárkrókur* oder *Varmahlíð* werden wir von unseren Gastgebern abgeholt und fahren gemeinsam zur Farm *Helluland*, wo wir die nächste Woche in gemütlicher Atmosphäre verbringen werden. Bei Kaffee und Kuchen lernen wir uns und das Programm für die nächsten Tage kennen. Anschließend geht es direkt los und wir machen einen ersten Kennenlernritt, wobei wir uns an die isländische Reitweise und unsere Pferde gewöhnen können. Abends lassen wir den Tag entspannt ausklingen und stimmen uns beim Abendessen auf die nächsten Tage ein ... ÜN Nord-Island/Helluland

2. Tag: Rund um Helluland & Glaumbær - Auf den Spuren der Wikinger

Nach einem ausgiebigen Frühstück satteln wir unsere Pferde und reiten von der Farm *Helluland* bis zu einem Aussichtspunkt, von wo aus wir einen traumhaften Blick über den „Pferdejord“ *Skagafjörður* und das Meer haben. Zurück auf dem Hof gibt es ein leckeres Mittagessen, bevor wir nachmittags gemeinsam zum bekannten Torfhausmuseum *Glaumbær* fahren. Hier können wir sehen, wie die Isländer in vergangenen Zeiten gelebt haben. Ein spannender Tag zum Auftakt unserer Islandwoche ... ÜN Nord-Island/Helluland

3. Tag: Von Helluland zur Grettislaug - Badespaß

Heute Vormittag geht es zur natürlichen Heißwasserquelle *Grettislaug*. Wer möchte, kann von hier aus an einem Bootsausflug zur Vogelinsel *Drangey* teilnehmen und die in Island zahlreich vorkommenden, lustigen Papageitaucher beobachten (optional, ca. 3 Stunden, Preis auf Anfrage). Danach lockt im heißen Hot Pot der *Grettislaug* ein „Badevergnügen auf Isländisch“ für Groß und Klein! Zuhause angekommen ruhen wir uns ein wenig aus, bevor wir nachmittags zu einem weiteren Ausritt in die nähere Umgebung von *Helluland* aufbrechen ... ÜN Nord-Island/Helluland

4. Tag: Von Helluland über Akureyri nach Tröllaskagi - Ausflugstag

Heute ist Ausflugstag! Als erstes fahren wir zur bezaubernden „Hauptstadt des Nordens“ *Akureyri*. Hier haben wir etwas Zeit zur freien Verfügung für einen Einkaufsbummel durch die charmante Innenstadt, einen Spaziergang am Fjord, einen Museumsbesuch oder ein Bad im örtlichen Schwimmbad. Anschließend geht es weiter auf die bergige „Trollhalbinsel“ *Tröllaskagi*. Wir halten in *Dalvík*, wo die Möglichkeit besteht, an einer Walbeobachtungstour teilzunehmen (optional, ca. 3 Stunden, ca. 85,- Euro/Person), und im Küstenort *Siglufjörður* mit seinem bekannten Heringsmuseum. Nach diesem ereignisreichen Tag fallen wir alle nach dem Abendessen müde und zufrieden ins Bett ... ÜN Nord-Island/Helluland

5. Tag: Von Helluland nach Sauðárkrókur & Hólar - Ein Tag rund ums Islandpferd

Dieser Tag steht ganz im Zeichen des Islandpferdes. Gestärkt vom Frühstück schwingen wir uns wieder aufs Pferd und reiten zu einer befreundeten Farm. Dabei durchqueren wir sogar einen Fluss und tölten mit unseren treuen Begleitern entlang des schwarzen Sandstrandes von *Sauðárkrókur*. Ein toller Ritt! Unsere Pferde bleiben heute Nacht an unserem Reitziel und wir fahren weiter nach *Hólar*. Der alte Bischofssitz beherbergt nicht nur die Universität für Pferdewissenschaften und ein Pferdemuseum, sondern auch ein großes Turniergelände, auf dem oft die Islandpferdemeisterschaft *Landsmót* stattfindet. Voller Eindrücke kehren wir passend zum Abendessen zurück nach *Helluland* ... ÜN Nord-Island/Helluland

6. Tag: Von Helluland ins Kálfadalur & nach Hófsós - Im Tal der Schafe und ein Bad mit Aussicht

Gleich morgens fahren wir zu unseren Pferden und reiten weiter bis ins Tal *Kálfadalur*. Hier verbringen die Schafe der Gemeinde die Sommermonate in Freiheit, bevor sie im Herbst wieder zusammengetrieben werden. Bestimmt begegnet uns auch der ein oder andere flauschige Vierbeiner! Erneut lassen wir die Pferde auf der Weide zurück und wir entspannen unsere Muskeln im naturwarmen Hot Pot des Schwimmbads in *Hófsós* mit Blick über das Meer und auf die Insel *Drangey* ... ÜN Nord-Island/Helluland

7. Tag: Vom Kálfadalur zurück nach Helluland - Abschiedsritt

Heute reiten wir vom *Kálfadalur* zurück nach *Helluland*. Dabei genießen wir noch einmal die weichen Gänge unserer Pferde und freuen uns über einen schönen Abschiedsgalopp am schwarzen Lavastrand. Angekommen auf dem Hof verabschieden wir uns von den Pferden. Nachmittags besuchen wir das Haus *Sútarans*, welches eine 3D-Ausstellung über Papageitaucher und eine Gerberei beherbergt. Außerdem kann auf Wunsch das Nachbardorf besucht werden. Abends lassen wir die Erlebnisse unserer Reiterferien in gemütlicher Atmosphäre gemeinsam Revue passieren ... ÜN Nord-Island/Helluland

8. Tag: Abreise von Helluland - Der Abschied fällt nicht leicht

Nach einem letzten gemeinsamen Frühstück bringen wir Sie bei Bedarf nach *Sauðárkrókur* oder *Varmahlíð* und sagen ... *Sjáumst!*

Reisespezifische Tipps & Hinweise:

- Diese Reise ist **nicht geeignet für Menschen mit eingeschränkter Mobilität**. Details, die über die oben beschriebenen Anforderungen für diese Reise hinausgehen, besprechen wir gerne telefonisch mit Ihnen.
- **Am ersten Tag der Reiterferien** werden Sie an der Bushaltestelle in Varmahlíð oder in Sauðárkrúkur gegen 14:30 Uhr von einem Mitarbeiter der Farm Helluland abgeholt. Alternativ reisen Sie selbständig nach Helluland an. Bitte geben Sie Ihren Anreisewunsch in der Anmeldung an. Die **An-/Abreise nach/von Island** buchen wir auf Wunsch für Sie zu. Auf Anfrage teilen wir Ihnen gerne die entsprechenden Möglichkeiten und Konditionen zur Weiterreise nach Varmahlíð/Sauðárkrúkur mit.
- Der Reiturlaub auf der Farm Helluland ist besonders **gut geeignet für Familien mit Kindern. Kinder im Alter von 0-3 Jahren sind kostenlos. Kinder im Alter von 4-15 Jahren erhalten 30% Kinderrabatt.**
- **Im Mai (17.05.2019 - 22.05.2019, 6 Tage/5 Übernachtungen) wird eine etwas kürzere Variante diese Reittour mit einem etwas anderen Programm angeboten (Reisepreis der Frühlingstour: 900,- Euro/Person).** Auf Anfrage senden wir Ihnen gerne die genaue Tagesbeschreibung sowie weitere Informationen zur Rundtour zu.
- Auf dieser Tour werden Sie **voll gepflegt** und täglich mit einem umfangreichen Frühstück, Lunchpaketen und mit traditionell isländischen (Fisch- und Lamm-)Gerichten versorgt. Natürlich wird aber darauf geachtet, dass keine für den mitteleuropäischen Gaumen zu exotischen Leckereien auf den Tisch kommen. Auf Wunsch sind auch vegetarische Mahlzeiten verfügbar (Bitte bei Buchung mit angeben!).
- Auf dieser Reittour herrscht **Helmpflicht** zu Ihrer eigenen Sicherheit!
- Jegliches **Reitmaterial** muss zur Einführung nach Island fabrikneu oder nachweislich desinfiziert sein! Gebrauchte Reitbekleidung aus Leder darf nicht eingeführt werden, da sie nicht ausreichend gereinigt werden kann. Weitere Informationen finden Sie auf dem Infoblatt *Schutz isländischer Tiere gegen ansteckende Krankheiten* im Downloadbereich dieser Reise.

Alle Informationen über diese und viele weitere Island-Reisen finden Sie auch auf unseren Internetseiten www.contrastravel.com ...

Allgemeine Tipps & Hinweise:

- Reisende aus Mitgliedsstaaten des Schengen-Raums (EU-Staaten, Schweiz) benötigen bei einer Aufenthaltsdauer von maximal 90 Tagen zur Einreise einen **gültigen Personalausweis oder Reisepass**. Diese Dokumente müssen drei Monate über das Abreisedatum hinaus gültig sein. Sie besitzen eine andere Staatsbürgerschaft? Dann sprechen Sie uns bitte an, damit wir Sie über die jeweiligen Einreisebestimmungen informieren können
- Für Island gibt es **keine Impfvorschriften**. Das Auswärtige Amt empfiehlt jedoch, die Standardimpfungen gemäß aktuellem Impfkalender des Robert-Koch-Instituts für Kinder und Erwachsene anlässlich einer Reise zu überprüfen und zu vervollständigen.
- Eine **individuelle Verlängerung** ist möglich. Gerne besprechen wir Ihre Ideen und die Möglichkeiten mit Ihnen ...
- Eine **Reiseversicherung** ist nicht im Reisepreis enthalten. Den passenden Versicherungsschutz zu dieser Reise erhalten Sie auf unseren Internetseiten www.contrastravel.com unter dem Hauptmenüpunkt *Reiseversicherung*. Die schrittweise Onlinebuchung ist einfach und selbsterklärend. Die Police kann direkt ausgedruckt und Ihren Unterlagen zugefügt werden. Natürlich beraten wir Sie auf Wunsch auch gerne telefonisch. Als Mindestschutz empfehlen wir den Abschluss einer Reiserücktritts-Versicherung (RRV)! Diese enthält automatisch auch eine Reiseabbruch-Versicherung, die unter anderem auch für die Mehrkosten einer ungewollten Reiseverlängerung aufgrund von Elementarereignissen aufkommt. Darüber hinaus bietet das *RundumSorglos*-Paket weiteren sinnvollen Reiseschutz mit sehr gutem Preis-Leistungs-Verhältnis gegenüber den Einzelversicherungen. Der Abschluss einer RRV bzw. aller Versicherungspakete mit integrierter RRV ist bis spätestens 14 Tage nach Zugang der schriftlichen Reisebestätigung möglich. Bei Buchung innerhalb von 14 Tagen vor Reisebeginn ist der Abschluss einer RRV nur am Buchungstag und innerhalb der folgenden drei Werktage möglich. Jahres-Versicherungen lohnen sich oft schon ab der ersten Reise, müssen aber aktiv gekündigt werden. Der Abschluss von Jahres-Versicherungen ist bis spätestens 30 Tage vor Reisebeginn möglich. Damit der Versicherungsschutz jederzeit wirksam ist, empfehlen wir den Abschluss der gewünschten Versicherungen direkt nach dem Zugang der Reisebestätigung. Unser Versicherungspartner ist die *ERV*.
- Bedingt durch Weg- und Wetterverhältnisse sowie eventuelle einheitliche Teilnehmerwünsche kann es vor Ort zu spontanen **Programmänderungen** kommen.
- Eine detaillierte **Ausrüstungsliste** sowie **Informationen zum Reiseland** erhalten Sie mit der Buchungsbestätigung. **Detailinformationen** zur Reise und Ihre **persönlichen Dokumente** erhalten Sie etwa zwei Wochen vor Reisebeginn.
- Auf dieses Angebot erhalten Sie **3% Frühbucherrabatt** bei Buchung bis zum 31. Januar (gilt nur für Direktbuchungen).
- Veranstalter dieser Reise ist ein isländischer Partner von *contrastravel*. Es gelten die **Allgemeinen Reisebedingungen** (ARB) von *contrastravel*. Diese finden Sie auf unseren Internetseiten.
- Die **Bildrechte** der für diese Reisebeschreibung genutzten Bilder finden Sie in den Bildbeschriftungen der entsprechenden Reise auf unseren Internetseiten.