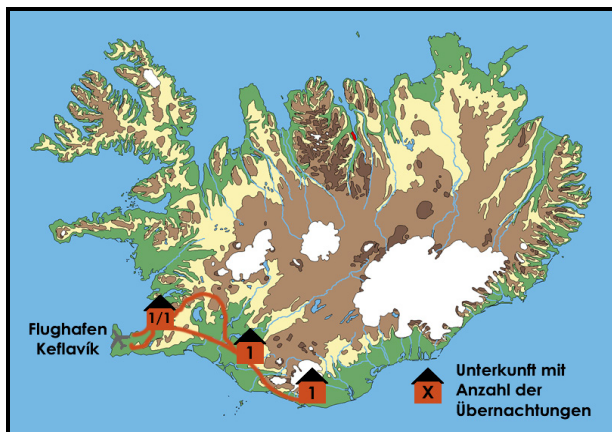


Island auf Kurzreisen beschnuppern

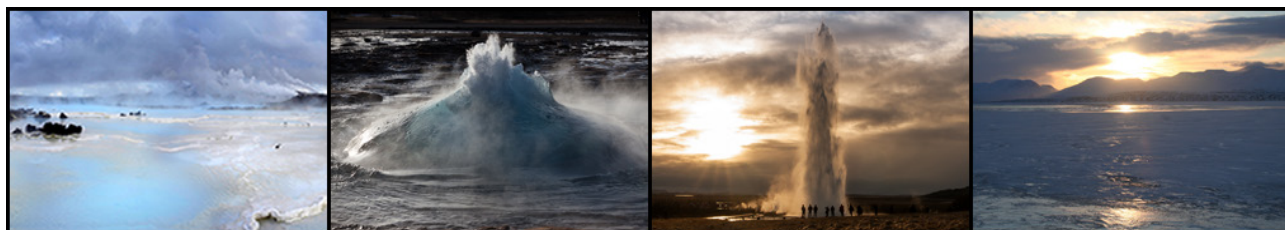
Land of Northern Lights

Nebensaison- & Winterreise



Der Südwesten Islands ist bekannt für seine wunderschöne Natur und kulturellen Sehenswürdigkeiten. Wir begegnen beeindruckenden Gletschern, schneebedeckten Bergen, gigantischen Lavafeldern, heißen Quellen und wunderschönen Wasserfällen. Die Geothermalkraft Islands werden wir hautnah miterleben. Wir werden im mineral-reichen Wasser der Blauen Lagune baden und auf einem riesigen

Lavafeld wandern, Islandpferde kennenlernen und traditionelle Torfhäuser besuchen. Der berühmte Vulkan Eyjafjallajökull wird auch auf unserem Weg liegen. Diese schöne Reise nach Island ermöglicht es Islands Natur und kulturelles Leben zu erleben. Reykjavik und Südisland sind darüber hinaus perfekte Orte, um Nordlichter am nächtlichen Himmel zu suchen und auch zu finden ...



Reiseland:	Island	Anforderungsprofil:
Reise-ID:	IS-922-2018-2019	
Reisedauer:	5 Tage / 4 Übernachtungen	
Reiseart:	Nebensaison- & Winterreise	
Teilnehmer:	Mindestens 1 / Maximal 40	
Sprache:	Englisch	
Unterkunft:	Kategorie A - Doppelzimmer mit privater Dusche/WC in landestypischen Hotels	
An-/Abreise:	Keflavik/Flughafen	
Preis:	ab 860,- Euro (+ 500,- Euro im Einzelzimmer)	
Aktivitäten:	Land & Leute erleben und verstehen, Polarlichter entdecken, Baden, Geysir und Wasserfälle entdecken, Gletscherwanderung (opt.) etc.	
Highlights:	Reykjavik, Südwest-Island (Pingvellir, Geysir, Gullfoss ...), Süd-Island (Skógafoss, Vik/Reynisfjara, Seljalandsfoss ...), Reykjanes (Blaue Lagune)	

... Reiseternine siehe nächste Seite ...

Reise-ID	Reisebeginn	Reiseende	Reisepreis pro Person in Euro	An-/Abreise ab/bis	An-/Abreise Wochentage
IS-922-2018-B01	13.09.2018	17.09.2018	ab 860,-	Keflavík/Flughafen	Do / Mo
IS-922-2018-B01	18.09.2018	22.09.2018	ab 860,-	Keflavík/Flughafen	Di / Sa
IS-922-2018-B02	20.09.2018	24.09.2018	ab 860,-	Keflavík/Flughafen	Do / Mo
IS-922-2018-B03	25.09.2018	29.09.2018	ab 860,-	Keflavík/Flughafen	Di / Sa
IS-922-2018-B04	27.09.2018	01.10.2018	ab 860,-	Keflavík/Flughafen	Do / Mo
IS-922-2018-B05	02.10.2018	06.10.2018	ab 860,-	Keflavík/Flughafen	Di / Sa
IS-922-2018-B06	04.10.2018	08.10.2018	ab 860,-	Keflavík/Flughafen	Do / Mo
IS-922-2018-B07	09.10.2018	13.10.2018	ab 860,-	Keflavík/Flughafen	Di / Sa
IS-922-2018-B08	11.10.2018	15.10.2018	ab 860,-	Keflavík/Flughafen	Do / Mo
IS-922-2018-B09	16.10.2018	20.10.2018	ab 860,-	Keflavík/Flughafen	Di / Sa
IS-922-2018-B10	18.10.2018	22.10.2018	ab 860,-	Keflavík/Flughafen	Do / Mo
IS-922-2018-B11	23.10.2018	27.10.2018	ab 860,-	Keflavík/Flughafen	Di / Sa
IS-922-2018-B12	25.10..2018	29.10.2018	ab 860,-	Keflavík/Flughafen	Do / Mo
IS-922-2018-B13	30.10.2018	03.11.2018	ab 860,-	Keflavík/Flughafen	Di / Sa
IS-922-2018-B14	01.11.2018	05.11.2018	ab 860,-	Keflavík/Flughafen	Do / Mo
IS-922-2018-B15	06.11..2018	10.11.2018	ab 860,-	Keflavík/Flughafen	Di / Sa
IS-922-2018-B16	08.11.2018	12.11.2018	ab 860,-	Keflavík/Flughafen	Do / Mo
IS-922-2018-B17	13.11..2018	17.11.2018	ab 860,-	Keflavík/Flughafen	Di / Sa
IS-922-2018-B18	15.11.2018	19.11.2018	ab 860,-	Keflavík/Flughafen	Do / Mo
IS-922-2018-B19	20.11.2018	24.11.2018	ab 860,-	Keflavík/Flughafen	Di / Sa
IS-922-2018-B20	22.11.2018	26.11.2018	ab 860,-	Keflavík/Flughafen	Do / Mo
IS-922-2018-B21	27.11.2018	01.12.2018	ab 860,-	Keflavík/Flughafen	Di / Sa
IS-922-2018-B22	29.11.2018	03.12.2018	ab 860,-	Keflavík/Flughafen	Do / Mo
IS-922-2018-B23	04.12.2018	08.12.2018	ab 860,-	Keflavík/Flughafen	Di / Sa
IS-922-2018-B24	06.12.2018	10.12.2018	ab 860,-	Keflavík/Flughafen	Do / Mo
IS-922-2018-B25	11.12.2018	15.12.2018	ab 860,-	Keflavík/Flughafen	Di / Sa
IS-922-2018-B26	13.12.2018	17.12.2018	ab 860,-	Keflavík/Flughafen	Do / Mo
IS-922-2018-B27	18.12.2018	22.12.2018	ab 860,-	Keflavík/Flughafen	Di / Sa
IS-922-2018-B28*	29.12.2018	02.01.2019	ab 860,-	Keflavík/Flughafen	Sa / Mi
IS-922-2019-A01	03.01.2019	07.01.2019	ab 860,-	Keflavík/Flughafen	Do / Mo
IS-922-2019-A02	08.01.2019	12.01.2019	ab 860,-	Keflavík/Flughafen	Di / Sa
IS-922-2019-A03	10.01.2019	14.01.2019	ab 860,-	Keflavík/Flughafen	Do / Mo
IS-922-2019-A04	15.01.2019	19.01.2019	ab 860,-	Keflavík/Flughafen	Di / Sa
IS-922-2019-A05	17.01.2019	21.01.2019	ab 860,-	Keflavík/Flughafen	Do / Mo
IS-922-2019-A06	22.01.2019	26.01.2019	ab 860,-	Keflavík/Flughafen	Di / Sa
IS-922-2019-A07	24.01.2019	28.01.2019	ab 860,-	Keflavík/Flughafen	Do / Mo
IS-922-2019-A08	29.01.2019	02.02.2019	ab 860,-	Keflavík/Flughafen	Di / Sa
IS-922-2019-A09	31.01. 2019	04.02.2019	ab 860,-	Keflavík/Flughafen	Do / Mo
IS-922-2019-A10	05.02.2019	09.02.2019	ab 860,-	Keflavík/Flughafen	Di / Sa
IS-922-2019-A11	07.02.2019	11.02.2019	ab 860,-	Keflavík/Flughafen	Do / Mo
IS-922-2019-A12	12.02.2019	16.02.2019	ab 860,-	Keflavík/Flughafen	Di / Sa
IS-922-2019-A13	14.02.2019	18.02.2019	ab 860,-	Keflavík/Flughafen	Do / Mo
IS-922-2019-A14	19.02.2019	23.02.2019	ab 860,-	Keflavík/Flughafen	Di / Sa
IS-922-2019-A15	21.02..2019	25.02.2019	ab 860,-	Keflavík/Flughafen	Do / Mo
IS-922-2019-A16	26.02.2019	02.03.2019	ab 860,-	Keflavík/Flughafen	Di / Sa
IS-922-2019-A17	28.02.2019	04.03.2019	ab 860,-	Keflavík/Flughafen	Do / Mo
IS-922-2019-A18	05.03.2019	09.03.2019	ab 860,-	Keflavík/Flughafen	Di / Sa

IS-922-2019-A19	07.03.2019	11.03.2019	ab 860,-	Keflavík/Flughafen	Do / Mo
IS-922-2019-A20	12.03.2019	16.03.2019	ab 860,-	Keflavík/Flughafen	Di / Sa
IS-922-2019-A21	14.03.2019	18.03.2019	ab 860,-	Keflavík/Flughafen	Do / Mo
IS-922-2019-A22	19.03.2019	23.03.2019	ab 860,-	Keflavík/Flughafen	Di / Sa
IS-922-2019-A23	21.03.2019	25.03.2019	ab 860,-	Keflavík/Flughafen	Do / Mo
IS-922-2019-A24	26.03.2019	30.03.2019	ab 860,-	Keflavík/Flughafen	Di / Sa
IS-922-2019-A25	28.03.2019	01.04.2019	ab 860,-	Keflavík/Flughafen	Do / Mo
IS-922-2019-A26	02.04.2019	06.04.2019	ab 860,-	Keflavík/Flughafen	Di / Sa
IS-922-2019-A27	04.04.2019	08.04.2019	ab 860,-	Keflavík/Flughafen	Do / Mo
IS-922-2019-A28	09.04.2019	13.04.2019	ab 860,-	Keflavík/Flughafen	Di / Sa



Reisecharakter:

Reisecharakter ... Auf dieser Gruppenreise gehen Sie gemeinsam mit einem isländischen Reiseleiter und maximal 40 Reiseteilnehmern auf Polarlicht-Expedition in Süd-West-Island. Sowohl in der Winter- als auch Nebensaison erkunden wir dabei die bekanntesten Natur-Highlights der Küstenlinie fernab der Touristenströme, die im Sommer die Insel durchziehen, und entdecken auf mehreren leichten Spaziergängen und Wanderungen die landschaftliche Vielfalt Islands im Winterkleid. Im Vordergrund dieser Reise steht neben dem Erleben der Natur das „Phänomen Polarlicht“. Jeden Abend erweitern wir unser Wissen über Polarlichter und suchen am Nordhimmel nach den tanzenden Lichtern. Darüber hinaus erfahren wir etwas über die isländische Kultur und lernen in kleinen Bädern und Hot Pots die Vorlieben der Isländer kennen und lieben (Badehose/-anzug nicht vergessen!). Die Fahrstrecken legen wir im Kleinbus zurück. Längere Strecken werden natürlich von Stopps mit Frischluftpausen, Besichtigungen oder kurzen Wanderungen unterbrochen.

- **Anforderungen ...** Auf dieser Reise machen wir kurze und einfache Spaziergänge und Wanderungen. Trotz der geringen Distanzen bedingen die Wanderungen Trittsicherheit in teils unwegsamem und vereistem Gelände (Wanderstiefel nicht vergessen!). Für alle gemeinsamen Herausforderungen der Tour sollten Sie die **Bereitschaft zum Teamwork** mitbringen!
- **Unterkunft & Verpflegung ...** Wir übernachten in landestypischen (Land-)Hotels in Doppelzimmern mit eigenem Bad. Ein tägliches Frühstück sowie einzelne weitere Mahlzeiten sind im Reisepreis enthalten (s. Leistungen). Mittags verpflegen sich die Teilnehmer selbst. Am Abend kann in den jeweiligen Unterkünften ein Abendessen gebucht werden (siehe Tipps & Hinweise).



Leistungen:

- **Unterkunft** - 4 Übernachtungen in Kategorie A - Doppelzimmer mit privater Dusche/WC
- **Verpflegung** - Frühstück ab Tag 2
- **Transfers** - alle nötigen Transfers während der Tour
- **Eintrittsgelder** - Fjordfahrt, Vulkan-Informations-Center, Museen, Blaue Lagune inkl. Handtuch
- **Ausrüstung** - Taschenlampe und Schuhspikes
- **Programm** - laut Ausschreibung
- **Reiseleitung** - englischsprachiger Guide

1. Tag: Reykjavík - Ankommen und Einstimmen

Vom Flughafen in Keflavík bringt Sie der Flybus zur Unterkunft in Reykjavík. Nach Ihrer Ankunft und dem Check-in im Hotel steht der Rest des Tages zur freien Verfügung ... ÜN Reykjavík

2. Tag: Reykjavík - Stadtführung, Blaue Lagune und die Halbinsel Reykjanes

Wir beginnen den Tag mit einer Stadtführung durch Islands Hauptstadt Reykjavík. Währenddessen werden uns die schönsten Höhepunkte Reykjavíks gezeigt. Von hier aus geht die Reise weiter zum südwestlichen Zipfel Islands, der Halbinsel Reykjanes. Dort werden wir neben Islands karger Landschaft, heiße Quellen, schneebedeckte Berge, schwarze Vogelfelsen, idyllische Fischereidörfer und einsame Leuchttürme bewundern. Am Ende des Tages werden wir uns im mineralreichen, blauen Wasser der Blauen Lagune aufwärmen und entspannen. Wir werden über Nacht einem kleinen Landhaus in Südisland bleiben, wo die Möglichkeit besteht gegen einen Aufpreis auch im Stracta Hotel in Hella zu übernachten. Am Abend werden wir unseren ersten Vortrag über die Nordlichter hören und im Anschluss, wenn es dunkel wird, werden wir nach den Nordlichtern Ausschau halten ... ÜN Süd-Island

3. Tag: Süd-Island und seine Gletscher

Unser Weg führt uns heute an der Südküste entlang und wir erreichen die Region des aktiven Vulkans *Helka* an dessen Fuß sich der Gletscher *Eyjafjallajökull* befindet. Der nächste Halt ist am Wasserfall *Seljandsfoss*, der zwar schmal ist, jedoch eine beeindruckende Höhe besitzt. Einen Einblick in frühere Tage erlaubt das Volkskundemuseum in *Skógar* mit den historischen Torfhäusern. Nur unweit davon entfernt zieht uns der eindrucksvolle Wasserfall *Skógafoss* in seinen Bann. Am Nachmittag besteht die Option eine geführte Gletscherwanderung auf dem *Sólheimajökull* zu machen. Falls Sie keine Tour gebucht haben fahren wir weiter Richtung *Vík* zum schwarzen Lavastrand, wo wir beeindruckende Vogelfelsen sehen. Am Abend werden wir einem weiteren Vortrag über Nordlichter lauschen. Falls wir eine klare Nacht haben können wir uns erneut auf die Suche nach Nordlichtern begeben ... ÜN Süd-Island

4. Tag: Islandpferde und Islands goldene Highlights

Am Vormittag werden wir die kleinen, robusten Islandpferde kennen lernen und ein geothermal betriebenes Treibhaus besichtigen. Unser Programm führt uns weiter zum „Golden Circle“ Islands. Wir besuchen den *Bingvellir*-Nationalpark, die alte Thingstätte der Wikinger und Nahtstelle zwischen eurasischer und amerikanischer Kontinentalplatte. Den berühmten „goldenen Wasserfall“ *Gullfoss* sowie zum Geothermalgebiet *Geysir* mit seinen zahlreichen heißen Becken und der äußerst aktiven Springquelle *Strokkur* werden wir ebenfalls erleben. Im Anschluss begeben wir uns für unsere letzte Nacht zurück nach Reykjavík ... ÜN Reykjavík

5. Tag: Heimreise - Abschied auf Isländisch

Nach dem letzten gemeinsamen Frühstück in Reykjavík erfolgt der individuelle Transfer mit dem Flybus zum internationalen Flughafen in Keflavík ... *Sjáumst!*

Reisespezifische Tipps & Hinweise:

- Diese Reise ist **nicht geeignet für Menschen mit eingeschränkter Mobilität**. Details, die über die oben beschriebenen Anforderungen für diese Reise hinausgehen, besprechen wir gerne telefonisch mit Ihnen.
- Der **Flughafentransfer** am Anreisetag erfolgt selbständig mit dem sogenannten Flybus, der Sie vom internationalen Flughafen direkt zu Ihrer Unterkunft in Reykjavík bringt. Nach Ihrer Ankunft in Reykjavík stehen die ersten Stunden auf der Vulkaninsel zur freien Verfügung. Auch am Abreisetag erfolgt der Flughafentransfer per Flybus. Die Tickets für den Flughafen-Shuttlebus werden vom Veranstalter gestellt.
- Das **Mindestalter** zur Teilnahme beträgt **10 Jahre**.
- Der **Einzelzimmerzuschlag** für die gesamte Tour beträgt je nach Hotel oder Landhaus 500,- Euro/Person oder 200,- Euro/Person.
- Die **Gletschertour** wird optional angeboten. Die Buchung kann nur direkt vor Ort am 2. Tag über den Guide erfolgen. Die Bezahlung erfolgt an Tag 3 per Barzahlung in isländischen Kronen (14.000 ISK = ca. 120,- Euro) direkt beim Veranstalter der Tour. **Denken Sie bitte unbedingt an wetterfeste und warme Kleidung und an Ihre Wanderschuhe!**
- *** Auf dem Silvestertermin der Reise kann aus organisatorischen Gründen leider keine optionale Gletschertour angeboten werden.**
- Das **Frühstück** für 5 Reisetage ist im Reisepreis enthalten. Tagsüber verpflegen Sie sich selbst mit Lunchpaketen. Kalkulieren Sie hierfür etwa 10,- Euro pro Person pro Tag ein. Mittags haben Sie täglich Gelegenheit für Einkäufe zur **Selbstverpflegung**. Abendessen bestehend aus zwei Gängen mit Fisch, Fleisch oder vegetarischem Hauptgericht sind in den Unterkünften vor Ort zu bezahlen. Rechnen Sie hierfür etwa 45,- Euro pro Person und Abendessen mit ein.
- An zwei Abenden finden im Rahmen einer **Polarlicht-Akademie** Präsentationen, Vorträge, Lesungen und geführte Ausflüge statt, zu denen leichte Erfrischungen gereicht werden.
- Die **Eintrittsgelder** für Museen, Schwimmbäder etc. sowie die Kosten für **optionale Ausflüge, die nicht unter „Leistungen“ aufgeführt sind**, sind im Reisepreis nicht enthalten. Der Einbau dieser Programmpunkte erfolgt bedarfs- und wetterabhängig

Alle Informationen über diese und viele weitere Island-Reisen finden Sie auch auf unseren Internetseiten www.contrastravel.com ...

Allgemeine Tipps & Hinweise:

- Eine **individuelle Verlängerung** ist möglich. Gerne besprechen wir Ihre Ideen und die Möglichkeiten mit Ihnen ...
- Die **An-/Abreise** nach/von Island buchen wir auf Wunsch für Sie zu. Auf Anfrage teilen wir Ihnen gerne die entsprechenden Möglichkeiten und Konditionen mit.
- Eine **Reiseversicherung** ist nicht im Reisepreis enthalten. Den passenden Versicherungsschutz zu dieser Reise erhalten Sie auf unseren Internetseiten www.contrastravel.com unter dem Hauptmenüpunkt *Reiseversicherung*. Die schrittweise Onlinebuchung ist einfach und selbsterklärend. Die Police kann direkt ausgedruckt und Ihren Unterlagen zugefügt werden. Natürlich beraten wir Sie auf Wunsch auch gerne telefonisch. Als Mindestschutz empfehlen wir den Abschluss einer Reiserücktritts-Versicherung (RRV)! Diese enthält automatisch auch eine Reiseabbruch-Versicherung, die unter anderem auch für die Mehrkosten einer ungewollten Reiseverlängerung aufgrund von Elementarereignissen aufkommt. Darüber hinaus bietet das *RundumSorglos*-Paket weiteren sinnvollen Reiseschutz mit sehr gutem Preis-Leistungs-Verhältnis gegenüber den Einzelversicherungen. Der Abschluss einer RRV bzw. aller Versicherungspakete mit integrierter RRV ist bis spätestens 14 Tage nach Zugang der schriftlichen Reisebestätigung möglich. Bei Buchung innerhalb von 14 Tagen vor Reisebeginn ist der Abschluss einer RRV nur am Buchungstag und innerhalb der folgenden drei Werktagen möglich. Jahres-Versicherungen lohnen sich oft schon ab der ersten Reise, müssen aber aktiv gekündigt werden. Der Abschluss von Jahres-Versicherungen ist bis spätestens 30 Tage vor Reisebeginn möglich. Damit der Versicherungsschutz jederzeit wirksam ist, empfehlen wir den Abschluss der gewünschten Versicherungen direkt nach dem Zugang der postalischen Reisebestätigung. Unser Versicherungspartner ist die *ERV*.
- Bedingt durch Weg- und Wetterverhältnisse sowie eventuelle einheitliche Teilnehmerwünsche kann es vor Ort zu spontanen **Programmänderungen** kommen.
- Eine detaillierte **Ausrüstungsliste** sowie **Informationen zum Reiseland** erhalten Sie mit der Buchungsbestätigung. **Detaillinformationen** zur Reise und Ihre **persönlichen Dokumente** erhalten Sie etwa zwei Wochen vor Reisebeginn.
- Veranstalter dieser Tour ist ein Partner von *contrastravel*. Die **Teilnahmebedingungen** finden Sie bei der entsprechenden Reisebeschreibung auf unseren Internetseiten.
- Die **Bildrechte** der für diese Reisebeschreibung genutzten Bilder finden Sie in den Bildbeschriftungen der entsprechenden Reise auf unseren Internetseiten.