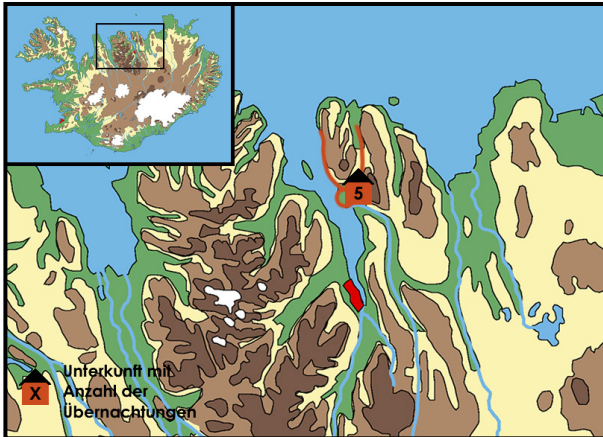


# Reiten in Island

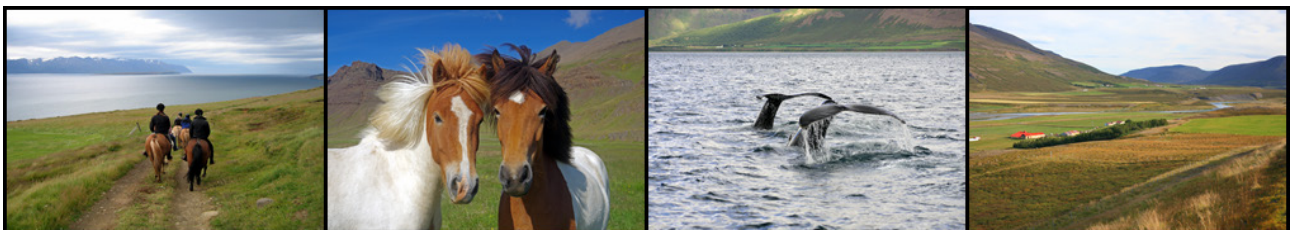
## Zwischen Fjord und Elftal

### Standort-Reittour in Nord-Island



Diese Reittour auf einer bergigen Halbinsel im Norden Islands führt uns ins Reich der Elfen und Trolle. Bei mehreren Tagesritten lernen wir das dünn besiedelte Gebiet rund um die Ausgangsfarm Grýtubakki gut kennen. Highlights sind hierbei Tagesritte ins geschichtsträchtige Fnjóskádalur und ins abgelegene Fjörður-Gebiet fast an der Spitze der Halbinsel. Der Weg dorthin führt durch ein verlassenes Tal, in

dem Elfen und Trolle die schönsten Plätze bewohnen. Zusammen halten wir außerdem Ausschau nach Walen, die oft im schönen Eyjafjörður zu beobachten sind. Insgesamt verbringen wir vier Tage im Sattel, übernachten in gemachten Betten im Farmgästehaus und werden überall voll gepflegt. Die abwechslungsreiche Tour ist für Reiter mit mittlerer Reiterfahrung und für Fortgeschrittene geeignet ...



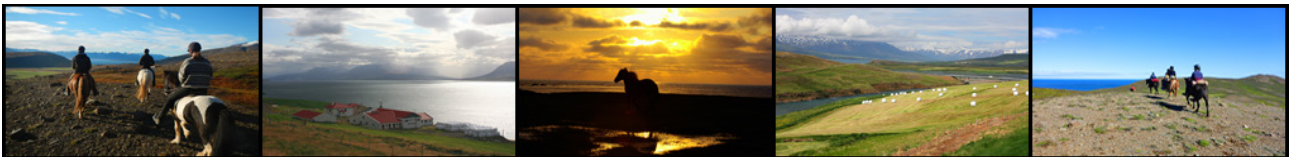
<b>Reiseland:</b>	Island	<b>Anforderungsprofil:</b>	
<b>Reise-ID:</b>	IS-570-2019		
<b>Reisedauer:</b>	6 Tage / 5 Übernachtungen		
<b>Reiseart:</b>	Standort-Reittour in Nord-Island in Kleingruppen		
<b>Teilnehmer:</b>	Mindestens 2 / Maximal 10		
<b>Sprache:</b>	Englisch, Deutsch		
<b>Unterkunft:</b>	Kategorie B - Doppelzimmer/Mehrbettzimmer mit Etagedusche/WC im Farmgästehaus Grýtubakki		
<b>An-/Abreise:</b>	ab/bis Akureyri		
<b>Preis:</b>	1.260,- Euro		
<b>Aktivitäten:</b>	Reiten, Natur erleben, Baden, am Farmleben teilnehmen		
<b>Highlights:</b>	Nord-Island (Grýtubakki, Gljúfurá, Höfði, Látraströnd, Grenivík, Svínarnes, Fnjóskádalur, Skuggabjörg, Helguhóll, „Elftal“, Eyjafjörður...)		

... Reisettermine siehe nächste Seite ...

Reise-ID	Reisebeginn	Reiseende	Reisepreis pro Person in Euro	An-/Abreise ab/bis	An-/Abreise Wochentage
IS-570-2019-001	05.07.2019	10.07.2019	1.260,-	Akureyri	Fr / Mi
IS-570-2019-002	16.07.2019	21.07.2019	1.260,-	Akureyri	Di / So
IS-570-2019-003	26.07.2019	31.07.2019	1.260,-	Akureyri	Fr / Mi
IS-570-2019-004	05.08.2019	10.08.2019	1.260,-	Akureyri	Mo / Sa
IS-570-2019-005	15.08.2019	20.08.2019	1.260,-	Akureyri	Do / Di

#### Reisecharakter:

- **Reisecharakter ...** Auf dieser Standort-Reittour lernen Sie die malerische Landschaft Nord-Islands rund um die Farm Grýtubakki vom Pferderücken aus kennen. An vier Reittagen geht es durch abwechslungsreiches Gelände zu Islands längstem Fjord Eyjafjörður, ins „Elfental“ und an der Küste entlang bis nach Svínarnes, wo die Jungpferde der Region den Sommer verbringen, um trittsicher zu werden. Unterwegs halten wir nach Walen Ausschau und genießen die Weite der Täler, durch die wir reiten. Zum Entspannen am Abend lockt ein „typisch isländisches“ Bad in dem schön gelegenen Schwimmbad Grenivík (Badehose/-anzug nicht vergessen!).
- **Anforderungen ...** Zur Teilnahme an dieser Tour werden ein mittleres Maß an Reiterfahrung, ein routinierter Umgang mit Pferden sowie eine gute Grundkondition vorausgesetzt. Die einfachen bis mittelschweren Tagesritte mit einem Pferd pro Reiter ermöglichen es uns, das Reitempore und die Anforderungen der einzelnen Streckenabschnitte der Reiterfahrung und dem Können der Teilnehmer in gewissem Maße anzupassen. Auf insgesamt 4 Tagestouren sind wir täglich zwischen 4 und 5 Stunden unterwegs. Wir reiten auf teils unwegsamen Pfaden durch weite Täler und schöne Anhöhen und meistern mit unserem treuen Begleiter kurze Berganstiege und Flussdurchquerungen. Wo es das Gelände erlaubt, reiten wir vermehrt im Tölt- und Trabtempore. Wir unternehmen während der Tour auch kurze Spaziergänge/Wanderungen zu Fuß. Für alle gemeinsamen Herausforderungen der Tour sollten Sie die **Bereitschaft zum Teamwork** mitbringen!
- **Unterkunft & Verpflegung ...** Auf dieser Standort-Reittour übernachten wir in gemachten Betten auf der Farm Grýtubakki in Doppel- oder Mehrbettzimmern mit Etagedusche/WC. Auf Grýtubakki werden wir für den Zeitraum der Reittour voll verpflegt (siehe Leistungen).



#### Leistungen:

- **Unterkunft** - 5 Übernachtungen in Kategorie B - Doppelzimmer/Mehrbettzimmer mit Etagedusche/WC im Farmgästehaus Grýtubakki
- **Verpflegung** - Vollpension, Picknick während der Ausflüge (siehe Tipps & Hinweise)
- **Leihpferde** - passende Pferde für die Dauer der Tour
- **Reitmaterial** - Zaumzeug, Sattel, ggf. Helm
- **Transfers** - alle nötigen Transfers während der Tour sowie ggf. bei An- und Abreise (siehe Tipps & Hinweise)
- **Programm** - laut Ausschreibung
- **Tourleitung** - deutsch- und/oder englischsprachige Tourleitung

#### Nicht enthalten:

- **An-/Abreise** - nach/von Island sowie die Weiterreise in Island nach/von Akureyri. Gerne buchen wir Ihnen Flüge und Flughafentransfers hinzu bzw. informieren Sie über die An- und Abreisemöglichkeiten mit dem Bus bzw. per Inlandflug nach/von Akureyri.
- **Unterkunft** - vor und nach der Tour. Gerne helfen wir Ihnen, eine passende Unterkunft zu finden.
- **Programm** - optionale Ausflüge, Eintritte für Museen, Schwimmbäder etc., die nicht unter „Leistungen“ aufgeführt sind
- **Reitmaterial** - persönliche Reitbekleidung sowie Reitschuhe und/oder Gummistiefel, ggf. eigener Helm (Bitte beachten Sie für die Mitnahme Ihres Reitmaterials die Hinweise zur Desinfektion unter „Tipps & Hinweise“)

### 1. Tag: Ankunft in Grýtubakki - Willkommen auf dem Land

Am Anknunftstag werden alle Teilnehmer gegen 17:00 Uhr am Busbahnhof oder Flughafen in Akureyri abgeholt. Gemeinsam fahren wir entlang des Eyjafjörður zur Farm Grýtubakki. Die Fahrt dauert etwa eine halbe Stunde. Alternativ können Sie auch selbständig mit dem PKW anreisen. Beim Abendessen lernen wir uns und das Programm für die kommende Woche kennen. Anschließend haben Sie Gelegenheit, die Farm im weichen Abendlicht zu betrachten und ihre vierbeinigen Bewohner zu begrüßen ... ÜN Nord-Island/Grýtubakki

### 2. Tag: Rund um Grýtubakki - Kennenlernen mit Weitblick

Nach einem ausgiebigen Frühstück und einer kurzen Einführung satteln wir die Pferde und brechen auf zu unserem ersten Ausritt in die Berge. Entlang des Flusses Gljúfurá reiten wir zum Hügel Höfði, von wo aus wir einen wunderschönen Blick über den längsten Fjord Islands, den Eyjafjörður, haben. Während mehrerer kurzer Pausen halten wir zusammen Ausschau nach Walen, die in dieser Gegend sehr oft zu beobachten sind. Nach einer Kaffee- und Kuchenpause auf der Farm lassen wir unseren ersten Reittag anschließend im naturheißen Wasser des Schwimmbads Grenivík ausklingen ... ÜN Nord-Island/Grýtubakki

### 3. Tag: Von Grýtubakki nach Látrarströnd und zurück - Entlang der Küste ins Reich der Jungpferde

Heute unternehmen wir einen Tagesritt entlang der Küste nach Látrarströnd. Unterwegs passieren wir das kleine Fischerdörfchen Grenivík und reiten oberhalb steiler Klippen, über gurgelnde Bäche und durch tiefgrüne Täler. Die Mittagspause legen wir bei Svínarnes ein, den Ruinen eines alten Farmhauses. In dieser Gegend verbringen die Jungpferde der Anwohner den Sommer und lernen in der Natur zu überleben und trittsicher zu werden. Meist kommen Sie neugierig heran und versuchen uns unsere Pausenbrote zu klauen. Zurück auf Grýtubakki erwarten uns Kaffee und Kuchen ... ÜN Nord-Island/Grýtubakki

### 4. Tag: Von Grýtubakki nach Laufás und zurück - Geschichtsträchtige Orte im Tal der Fnjóská

Nach dem Frühstück brechen wir zunächst auf zum Torfmuseum von Laufás, wo wir viel über das Leben in Island vergangener Tage erfahren. Zu Pferde geht es danach auf ins Tal der Fnjóská. Nach der letzten Eiszeit vor rund 10.000 Jahren staute sich hier ein gewaltiger Gletschersee, dessen Ufer man noch heute an den Berghängen erkennen kann. Die kontrastreiche Landschaft wechselt zwischen weiten Wiesen und grünen Wäldern. Entlang der „Schattenwälder“ Skuggabjörg geht es nach mehreren Stunden auf dem Pferderücken zurück nach Grýtubakki. Ein weiterer Besuch im Schwimmbad Grenivík mit Aussicht über das Meer rundet den Tag ab ... ÜN Nord-Island/Grýtubakki

### 5. Tag: Von Grýtubakki nach Nes und zurück - Unterwegs durch geistreiche Höhen

Unser Abschiedsritt führt uns erneut zur Gljúfurá und über die Berganhöhe oberhalb von Grýtubakki. Beim Reiten durch die abwechslungsreiche Landschaft kommen auch Vogelliebhaber auf ihre Kosten. Unterwegs machen wir einen Abstecher zum Helguhöll, dem „heiligen Hügel“. Der Sage nach liegt hier ein Goldschatz der Wikinger versteckt. Versucht man ihn zu heben, sollen alle Kirchen, die man vom Hügel aus sehen kann, abbrennen. Zum Glück hat es noch niemand versucht. Über weiche Schafspfade erreichen wir das sogenannte „Elfental“, welches wir zu Fuß ein wenig näher erkunden, um Ausschau nach dem „Geheimen Volk“ zu halten. Nach einem ausgiebigen Reittag kehren wir spätnachmittags zurück nach Grýtubakki ... ÜN Nord-Island/Grýtubakki

### 6. Tag: Abreise von Grýtubakki - Der Abschied fällt nicht leicht

Nach einem letzten gemeinsamen Frühstück bringen wir Sie bei Bedarf nach Akureyri und sagen ... Sjúmst!

### Reisespezifische Tipps & Hinweise:

- Diese Reise ist **nicht geeignet für Menschen mit eingeschränkter Mobilität**. Details, die über die oben beschriebenen Anforderungen für diese Reise hinausgehen, besprechen wir gerne telefonisch mit Ihnen.
- **Am ersten Tag der Reittour** werden Sie nach Vereinbarung in Akureyri am Busbahnhof oder am Flughafen gegen 17:00 Uhr von einem Mitarbeiter der Farm Grýtubakki abgeholt. Alternativ reisen Sie selbstständig nach Grýtubakki an. Bitte geben Sie Ihren Anreisewunsch und Ihre Handynummer zur Koordination vor Ort in der Anmeldung an. Die **An-/Abreise** nach/von Island buchen wir auf Wunsch für Sie zu. Auf Anfrage teilen wir Ihnen gerne die entsprechenden Möglichkeiten und Konditionen mit. Auch die Weiterreise nach Akureyri organisieren wir gerne für Sie.
- Auf dieser Tour werden Sie **voll gepflegt** und täglich mit einem umfangreichen Frühstück, Lunchpaketen und mit traditionell isländischen (Fisch- und Lamm-)Gerichten versorgt. Natürlich wird aber darauf geachtet, dass keine für den mitteleuropäischen Gaumen zu exotischen Leckereien auf den Tisch kommen. Auf Wunsch sind auch vegetarische Mahlzeiten verfügbar (Bitte bei Buchung mit angeben!).
- Auf dieser Reittour herrscht **Helmpflicht** zu Ihrer eigenen Sicherheit!
- Jegliches **Reitmaterial** muss zur Einföhrung nach Island fabrikneu oder nachweislich desinfiziert sein! Gebrauchte Reitbekleidung aus Leder darf nicht eingeföhrt werden, da sie nicht ausreichend gereinigt werden kann. Weitere Informationen finden Sie auf dem Infoblatt *Schutz isländischer Tiere gegen ansteckende Krankheiten* im Downloadbereich dieser Reise.

Alle Informationen über diese und viele weitere Island-Reisen finden Sie auch auf unseren Internetseiten [www.contrastravel.com](http://www.contrastravel.com) ...

### Allgemeine Tipps & Hinweise:

- Reisende aus Mitgliedsstaaten des Schengen-Raums (EU-Staaten, Schweiz) benötigen bei einer Aufenthaltsdauer von maximal 90 Tagen zur Einreise einen **gültigen Personalausweis oder Reisepass**. Diese Dokumente müssen drei Monate über das Abreisedatum hinaus gültig sein. Sie besitzen eine andere Staatsbürgerschaft? Dann sprechen Sie uns bitte an, damit wir Sie über die jeweiligen Einreisebestimmungen informieren können
- Für Island gibt es **keine Impfvorschriften**. Das Auswärtige Amt empfiehlt jedoch, die Standardimpfungen gemäß aktuellem Impfkalender des Robert-Koch-Instituts für Kinder und Erwachsene anlässlich einer Reise zu überprüfen und zu vervollständigen.
- Eine **individuelle Verlängerung** ist möglich. Gerne besprechen wir Ihre Ideen und die Möglichkeiten mit Ihnen ...
- Eine **Reiseversicherung** ist nicht im Reisepreis enthalten. Den passenden Versicherungsschutz zu dieser Reise erhalten Sie auf unseren Internetseiten [www.contrastravel.com](http://www.contrastravel.com) unter dem Hauptmenüpunkt *Reiseversicherung*. Die schrittweise Onlinebuchung ist einfach und selbsterklärend. Die Police kann direkt ausgedruckt und Ihren Unterlagen zugefügt werden. Natürlich beraten wir Sie auf Wunsch auch gerne telefonisch. Als Mindestschutz empfehlen wir den Abschluss einer Reiserücktritts-Versicherung (RRV)! Diese enthält automatisch auch eine Reiseabbruch-Versicherung, die unter anderem auch für die Mehrkosten einer ungewollten Reiseverlängerung aufgrund von Elementarereignissen aufkommt. Darüber hinaus bietet das *RundumSorglos*-Paket weiteren sinnvollen Reiseschutz mit sehr gutem Preis-Leistungs-Verhältnis gegenüber den Einzelversicherungen. Der Abschluss einer RRV bzw. aller Versicherungspakete mit integrierter RRV ist bis spätestens 14 Tage nach Zugang der schriftlichen Reisebestätigung möglich. Bei Buchung innerhalb von 14 Tagen vor Reisebeginn ist der Abschluss einer RRV nur am Buchungstag und innerhalb der folgenden drei Werktage möglich. Jahres-Versicherungen lohnen sich oft schon ab der ersten Reise, müssen aber aktiv gekündigt werden. Der Abschluss von Jahres-Versicherungen ist bis spätestens 30 Tage vor Reisebeginn möglich. Damit der Versicherungsschutz jederzeit wirksam ist, empfehlen wir den Abschluss der gewünschten Versicherungen direkt nach dem Zugang der Reisebestätigung. Unser Versicherungspartner ist die *ERV*.
- Bedingt durch Weg- und Wetterverhältnisse sowie eventuelle einheitliche Teilnehmerwünsche kann es vor Ort zu spontanen **Programmänderungen** kommen.
- Eine detaillierte **Ausrüstungsliste** sowie **Informationen zum Reiseland** erhalten Sie mit der Buchungsbestätigung. **Detaillinformationen** zur Reise und Ihre **persönlichen Dokumente** erhalten Sie etwa zwei Wochen vor Reisebeginn.
- Auf dieses Angebot erhalten Sie **3% Frühbucherrabatt** bei Buchung bis zum 31. Januar (gilt nur für Direktbuchungen).
- Kinder bis 12 Jahren erhalten **15% Kinderrabatt** auf die oben genannten Preise.
- Der Reiseveranstalter dieser Reise ist ein isländischer Partner von *contrastravel*. Die **Allgemeinen Reisebedingungen** (ARB) finden Sie bei der entsprechenden Reisebeschreibung auf unseren Internetseiten.
- Die **Bildrechte** der für diese Reisebeschreibung genutzten Bilder finden Sie in den Bildbeschriftungen der entsprechenden Reise auf unseren Internetseiten.