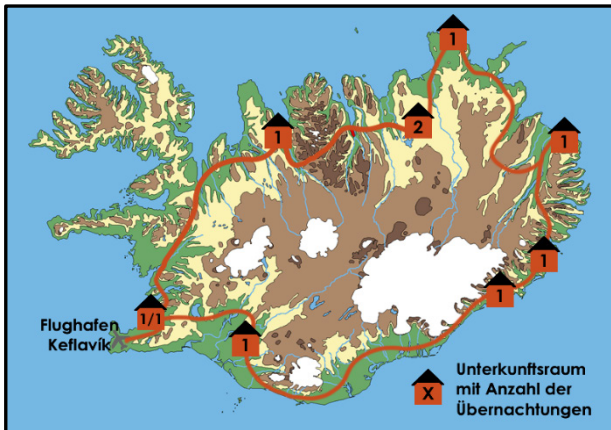







Island gemeinsam erleben  
**Vogelparadies Island**  
 Studien- & Naturkundereise



Der Schwerpunkt dieser naturkundlichen Reise durch Island liegt auf der Vogelbeobachtung. Neben der Ornithologie spielen aber auch andere naturkundliche Aspekte der faszinierenden Vulkaninsel im Nordatlantik eine Rolle. Wir reisen zur besten Vogelbeobachtungszeit im Frühsommer. In dieser Jahreszeit ist die Vogelwelt besonders lebendig, die Vögel sind auf der Balz und präsentieren sich im bunten Prachtkleid. Im Unterschied zu vielen anderen Reisen erkunden wir bei dieser Reise auch abgelegene Vogelschutzgebiete und verbringen viel Zeit im Freien. Unterwegs übernachten wir in gemütlichen Landhotels und Farmgästehäusern. Unser Reiseleiter ist natürlich auch begeisterter Vogelkundler! Eine naturkundliche Reise nicht nur für Ornithologen ...



<b>Reiseland:</b>	Island	<b>Anforderungsprofil:</b>	    
<b>Reise-ID:</b>	IS-317-2024		
<b>Reisedauer:</b>	11 Tage / 10 Übernachtungen		
<b>Reisart:</b>	Studien- & Naturkundereise in Gruppen		
<b>Teilnehmer:</b>	Mindestens 10 / Maximal 22		
<b>Sprache:</b>	Deutsch		
<b>Unterkunft:</b>	Kategorie A - Doppelzimmer mit eigenem Bad in landestypischen Hotels und Bauerngasthöfen		
<b>An-/Abreise:</b>	ab/bis Keflavik/Flughafen		
<b>Preis:</b>	3.490,- Euro (+ 950,- Euro im Einzelzimmer)		
<b>Aktivitäten:</b>	Land & Leute erleben und verstehen, Fauna und Flora beobachten (Schwerpunkt Vögel beobachten), Spazierengehen/Wandern, Baden etc.		
<b>Highlights:</b>	Südwest-Island (Þingvellir, Geysir, Gullfoss...), Süd-Island (Seljalandsfoss, Skógafoss, Vatnajökull ...) Ost-Island (Djúpivogur, Borgarfjörður eystri, Langanes ...), Nord-Island (Mývatn, Eyjafjörður, Akureyri ...), Nordwest-Island (Sauðárkrúkur, Vatsnes ...), West-Island (Borgarfjörður ...), Reykjavík		

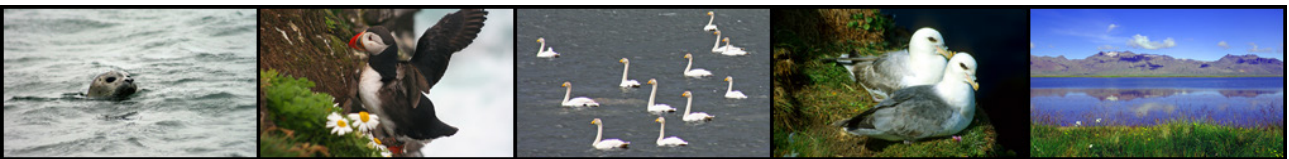
... Reiseternine siehe nächste Seite ...

Reise-ID	Reisebeginn	Reiseende	Reisepreis pro Person in Euro	An-/Abreise ab/bis	An-/Abreise Wochentage
IS-317-2024-001	09.06.2024	19.06.2024	3.490,-	Keflavík/Flughafen	So / Mi



#### Reisecharakter:

- **Reisecharakter ...** Auf dieser Kleingruppenreise mit ornithologischem Schwerpunkt erkunden Sie Island mit einem einheimischen Guide und gemeinsam mit maximal 22 anderen Teilnehmern. Auf mehreren leichten Wanderungen und kurzen Spaziergängen mit Tagesgepäck entdecken wir die vielseitige Natur Islands mit Ihren geologischen Besonderheiten und rauen Küstenabschnitten. Insbesondere widmen wir uns aber der Vogelvielfalt der Insel. Wir besuchen verschiedene Vogelschutzgebiete, das Vogelparadies am See Mývatn sowie Brutstätten in Nordost-Island und nehmen uns viel Zeit für Beobachtungen und Artenbestimmung. Abends bleibt uns Zeit, in den zahlreichen Hot Pots „isländisch“ zu entspannen (Badehose/-anzug nicht vergessen!). Bei einer Islandreise sind längere Fahrstrecken unumgänglich. Die Fahrten werden natürlich von Stopps mit Frischluftpausen, Besichtigungen oder kurzen Wanderungen unterbrochen.
- **Anforderungen ...** Auf dieser Reise machen wir leichte Wanderungen und Spaziergänge mit Gehzeiten von maximal 1 bis 2 Stunden bei einer Höhendifferenz von maximal 300 Metern. Es geht nicht um athletische Rekorde, sondern ums Wandern nach dem Motto „Gehen und Sehen“. Bitte beachten Sie, dass die meisten Wanderungen dennoch Trittsicherheit auf schmalen Pfaden und in teilweise weglosem Gelände erfordern. Wir wandern nur mit leichtem Tagesgepäck. Bitte bringen Sie einen entsprechenden Rucksack mit. Für alle gemeinsamen Herausforderungen der Tour sollten Sie die **Bereitschaft zum Teamwork** mitbringen!
- **Unterkunft & Verpflegung ...** Wir übernachten in schönen (Land-) Hotels & (Farm-) Gästehäusern wahlweise in Doppel- oder Einzelzimmern mit eigenem Bad. Die Reise ist mit Halbpension ausgeschrieben, sodass wir morgens und abends verschiedene, typisch isländische Gerichte und Produkte kennenlernen können. Tagsüber haben wir die Gelegenheit für persönliche Einkäufe während der Stopps an Supermärkten.



#### Leistungen:

- **Unterkunft** - 10 Übernachtungen in Kategorie A - Doppelzimmer mit eigenem Bad (siehe Tipps & Hinweise)
- **Verpflegung** - Frühstück an allen Tagen, Abendessen an allen Tagen außer in Reykjavík, warme Getränke in den Mittagspausen (siehe Tipps & Hinweise)
- **Transfers** - alle nötigen Transfers (siehe Tipps & Hinweise)
- **Eintrittsgelder** - Vogelmuseum Mývatn, Heimatmuseum
- **Buch** - *Der See Mývatn und seine Umgebung* von Helgi Guðmundsson
- **Programm** - laut Ausschreibung
- **Reiseleitung** - deutschsprachige Reiseleitung

#### Nicht enthalten:

- **An-/Abreise** - nach/von Island
- **Verpflegung** - Abendessen an den Tagen 1 und 10, Getränke bei allen Abendessen, Verpflegung tagsüber (siehe Tipps & Hinweise)
- **Programm** - optionale Ausflüge und Eintrittsgelder (siehe Tagesbeschreibung und Tipps & Hinweise)

### **1. Tag: Ankunft auf der Halbinsel Reykjanes und Transfer nach Reykjavík - Ankommen und Einstimmen**

Nach Ihrer Ankunft am internationalen Flughafen *Keflavík* werden Sie zum Hotel in *Reykjavík* gefahren. Abhängig von der Ankunft Ihres Fluges haben Sie gegebenenfalls Zeit, sich bei einem ersten Stadtbummel oder einem heißen Bad auf die neue Umgebung einzustimmen ... ÜN *Reykjavík*

### **2. Tag: Von Reykjavík entlang des Golden Circle - Erste ornithologische Beobachtungen**

Nach dem Frühstück treffen wir unseren Reiseleiter und fahren von *Reykjavík* über das Hochthermalgebiet *Nesjavellir* zum Nationalpark *Pingvellir*. Entlang des Sees *Pingvallavatn* lassen sich Sterntaucher beobachten. Nach dem Besuch des Springquellengebiets am *Geysir* nehmen wir uns Zeit für den „goldenen Wasserfall“ *Gullfoss*. Anschließend fahren wir Richtung Südküste durch das Hauptbrutgebiet des Regenbrachvogels und halten Ausschau nach den farbenprächtigen Isländischen Uferschnepfen und Bekassinen ... ÜN Süd-West-Inland

### **3. Tag: Von Hvolsvöllur zum Nationalpark am Gletscher Vatnajökull - Artenvielfalt an der Südküste**

Der Tag beginnt mit einem Spaziergang zwischen den Wasserfällen *Seljalandsfoss* und *Skógafoss*, in deren Felswänden Eissturmvögel brüten. An der Südküste bei *Vík* treffen wir auf eine große Kolonie der Küstenseeschwalbe. Wir fahren weiter zum mächtigen Gletscher *Vatnajökull*. Unterwegs begegnen uns Steinschmätzer, Wiesenpieper und Odinshühnchen. Ein Highlight ist die Wanderung an der Gletscherlagune *Jökulsárlón*. Neben treibenden Eisbergen finden sich hier die Große Raubmöwe, Schneeammern, Sandregenpfeifer, Nonnengänse, Kragententen und Seehunde ... ÜN Süd-Ost-Inland

### **4. Tag: Vom Vatnajökull in die Ostfjorde - Rückzugsort für gefiederte Freunde**

Wir erkunden das Fischerdorf *Höfn* genauer und besuchen das Informationszentrum des Nationalparks *Vatnajökull*. Danach brechen wir auf in die einsamen Fjordlandschaften Ost-Inlands, wo sich unzählige Singschwäne niederlassen. Der kleine Hafendorf *Djúpivogur* ist Ausgangspunkt für unsere Wanderung auf dem sogenannten „Vogelweg“. Unterwegs beobachten wir Alpenstrandläufer, Schnatterenten, Gänsesäger, Mittelsäger, Spießenten, Schellenten, Krickenten und Brandenten ... ÜN Ost-Inland

### **5. Tag: Ost-Inland durch und durch - verborgene Schönheiten**

Über die Ortschaft *Egilsstaðir* und dem Gebirgspass *Vatnsskarð* gelangen wir in die abgelegene Gegend am Fjord *Borgarfjörður eystri*. Hier tummeln sich die beliebten Papageientaucher. Auch Kragente, Dreizehenmöwen und Gryllteisten können wir hier gut beobachten. Die Landschaft um den Ort *Bakkagerði* ist ebenso geologisch reizvoll. Ein Spaziergang durch schöne Liparitgebiete offenbart die Vielfältigkeit des vulkanischen Gesteins. Manchmal lassen sich Mineralien wie Jaspis finden ... ÜN Ost-Inland

### **6. Tag: Von Borgarfjörður eystri zur Halbinsel Langanes - Bruffelsen der Basstölpel**

Auf der Halbinsel *Langanes* erwartet uns neben angeschwemmtem Treibholz und alten Siedlungsresten einer der schönsten Bruffelsen der großen Basstölpel. Von einer Aussichtsplattform genießen wir den Blick direkt auf die Kolonie. Ja, und auch Papageientaucher sind wieder anwesend. Über die Ortschaft *Þórshöfn* fahren wir zu unserer Unterkunft im Fischerdorf *Raufarhöfn*, ein ehemaliges Zentrum für den Heringsfang ... ÜN Nord-Ost-Inland

### **7. Tag: Von Langanes zum Mývatn - arktische Tundra im rauen Nord-Osten**

Heute nehmen wir uns Zeit für ausgiebige Vogelbeobachtungen auf der flachen Halbinsel *Melrakkaslétta*. Die mit Seen und Sümpfen durchzogenen „Ebene der Polarfüchse“ bietet vielen Tauchern und Schneehühnern, aber auch Meerstrandläufern und Austernfischern eine Heimat. Anschließend führt uns unsere Etappe in den Lebensraum der Gerfalken im Nationalpark *Jökulsárgljúfur*. Wir wandern im Gebiet *Hljodaklettur*, einer einmaligen Landschaft mit burgartigen Felsen, die von Basaltsäulen durchzogen sind. Der beeindruckende Wasserfall *Detifoss* liegt ebenfalls auf unserem Weg zum Vogelparadies *Mývatn* ... ÜN *Mývatn*-Region

### **8. Tag: Mývatn - Vogelparadies im hochaktiven Vulkangebiet**

Im wohl bekanntesten Vogelparadies Islands nisten zu Tausenden 16 verschiedene Entenarten, wie Spatelente, Eisente und Kragenente. Viele Singschwäne und Ohrentaucher sind vor Ort. Auf unserer Wanderung an den Pseudokratern bei *Skútustaðir* und vom nahegelegenen Vogelmuseum können wir die Vögel am See ungestört beobachten. Ein ganz anderes Bild zeigt sich uns an den Solfatarenquellen in *Námaskarð*. Nachmittags nehmen wir ein Bad in der „grünen Lagune“ mit Blick über den See *Mývatn* (optional) ... ÜN Mývatn-Region

### **9. Tag: vom Mývatn zum Skagafjörður - Hauptstadt des Nordens**

Wir verabschieden uns vom See *Mývatn* und begeben uns nach *Akureyri* in die Hauptstadt des Nordens. Unterwegs darf ein Stopp am schönen „Wasserfall der Götter“ *Goðafoss* natürlich nicht fehlen. Im *Vaglaskógur*, eines der größten Waldgebiete der Insel beobachten wir Birkenzeisige, Zaunkönige und Rotdrosseln. Nach einem Besuch des Botanischen Gartens in *Akureyri*, fahren wir durch die kontrastreiche Landschaft des Flussdeltas am *Skagafjörður*. Hier ist u.a. die Kurzschnabelgans heimisch ... ÜN Nord-Island

### **10. Tag: vom Skagafjörður nach Reykjavík - Seehunde und Seeadler an der Nord-Westküste**

Neben weiteren in Island heimischen Vögeln widmen wir uns heute den Seehunden in ihrem natürlichen Umfeld auf der Halbinsel *Vatsnes*. Anschließend fahren wir in die fruchtbaren Landstriche des *Borgarfjörður*. Nicht nur die Vogelwelt ist hier besonders vielseitig. Auch die Handlungen vieler isländischer Sagas finden in dieser Gegend statt. Mit etwas Glück zeigt sich uns ein Seeadler, der König der isländischen Vögel. Am frühen Nachmittag erreichen wir *Reykjavík* und haben ausgiebig Zeit für einen Stadtbummel ... ÜN Reykjavík

### **11. Tag: Heimreise - Abschied auf Isländisch**

Passend zu Ihrem Flug erhalten Sie einen Transfer zum internationalen Flughafen Keflavík ... Sjáumst!

### Reisespezifische Tipps & Hinweise:

- Diese Reise ist **nicht geeignet für Menschen mit eingeschränkter Mobilität**. Details, die über die oben beschriebenen Anforderungen für diese Reise hinausgehen, besprechen wir gerne telefonisch mit Ihnen.
- Sowohl am An- als auch am Abreisetag erhalten Sie passend zu Ihrem Flug einen **Transfer** zu Ihrer ersten Unterkunft in Reykjavík bzw. zum internationalen Flughafen Keflavík.
- Wir haben **gute und geräumige Busse** und bemühen uns, immer 5-10 Plätze frei zu halten, damit Handgepäck und Wanderrucksäcke im Bus aufbewahrt werden können. Es handelt sich um umgebaute Fahrzeuge. Der Unterwagen ist ein Mercedes-Benz-Lastwagen mit Blattfedern und die Karosserie ist eine an die isländischen Straßenverhältnisse angepasste Spezialanfertigung. Sie fahren bequem über allerlei Straßen und Pisten. Trotz der hohen Qualität unserer Busse verbringen wir so wenig Zeit wie möglich im Fahrzeug.
- Wir übernachten in (Land-)Hotels und (Farm-)Gästehäusern, die bevorzugt in Thermalgebieten mit Zugang zu den beliebten Hot Pots und warmen Freibädern liegen. Wahlweise sind Doppel- oder Einzelzimmer verfügbar. Der **Einzelzimmerzuschlag** beträgt 950,- Euro/Person. Es besteht außerdem die Möglichkeit, ein halbes Doppelzimmer (ohne Aufpreis) zu buchen. (Hinweis: Wenn sich kein weiterer Kunde für ein halbes Doppelzimmer findet, muss auf ein Einzelzimmer umgebucht werden. In diesem Fall fällt der Einzelzimmerzuschlag in Höhe von 950,- Euro an.)
- Die **Speisekarte** ist isländisch, vorwiegend Lamm und Fisch. Vegetarisches Essen und andere Sonderwünsche bezüglich Kost können wir selbstverständlich organisieren. Wünsche bitte bei der Anmeldung angeben. Die Reise ist mit **Halbpension** ausgeschrieben. Um die einseitigen Tankstellen-Imbisse zu vermeiden, kaufen wir selbst zu Mittag ein. Wir stellen Tassen, Besteck, heißes Wasser, Suppen, Kaffee und Tee zur Verfügung.
- Die **Eintrittsgelder** für Museen, Schwimmbäder etc. sowie die Kosten für **optionale Ausflüge, die nicht unter „Leistungen“ aufgeführt sind**, sind im Reisepreis nicht enthalten. Der Einbau dieser Programmpunkte erfolgt bedarfs- und wetterabhängig.

Alle Informationen über diese und viele weitere Island-Reisen finden Sie auch auf unseren Internetseiten [www.contrastravel.com](http://www.contrastravel.com) ...

### Allgemeine Tipps & Hinweise:

- Reisende aus Mitgliedsstaaten des Schengen-Raums (EU-Staaten, Schweiz) benötigen bei einer Aufenthaltsdauer von maximal 90 Tagen zur Einreise einen **gültigen Personalausweis oder Reisepass**. Diese Dokumente müssen für die Dauer des Aufenthaltes in Island gültig sein. Sie besitzen eine andere Staatsbürgerschaft? Dann sprechen Sie uns bitte an, damit wir Sie über die jeweiligen Einreisebestimmungen informieren können.
- Für Island gibt es **keine Impfvorschriften**. Das Auswärtige Amt empfiehlt jedoch, die Standardimpfungen gemäß aktuellem Impfkalender des Robert-Koch-Instituts für Kinder und Erwachsene anlässlich einer Reise zu überprüfen und zu vervollständigen. Derzeit gibt es **keine Covid-19 bedingten Beschränkungen** bei der Einreise nach Island und im Land selbst. Dies kann sich situationsbedingt jederzeit ändern. Informieren Sie sich daher selbständig über die aktuellen Bedingungen, z.B. beim Auswärtigen Amt.
- Eine **individuelle Verlängerung** ist möglich. Gerne besprechen wir Ihre Ideen und die Möglichkeiten mit Ihnen ...
- Die **An-/Abreise** nach/von Island buchen wir auf Wunsch für Sie zu. Auf Anfrage teilen wir Ihnen gerne die entsprechenden Möglichkeiten und Konditionen mit.
- Die **Flugdauer** nach/von Island ab/bis Mitteleuropa beträgt drei bis vier Stunden. Keine Fluggesellschaft bietet auf dieser Strecke kostenfreie Verpflegung. Bei den meisten Fluggesellschaften werden Softdrinks jedoch kostenfrei angeboten. Warmes Essen und/oder Snacks sowie andere Getränke können in der Regel gegen Bezahlung bestellt werden. Auf Anfrage teilen wir Ihnen gerne die Möglichkeiten und Konditionen für ein Upgrade der Flugklasse mit.
- Eine **Reiseversicherung** ist nicht im Reisepreis enthalten, wird aber dringend empfohlen. Den passenden Versicherungsschutz zu dieser Reise erhalten Sie auf unseren Internetseiten [www.contrastravel.com](http://www.contrastravel.com) unter dem Menüpunkt Service > Reiseversicherung. Die schrittweise Onlinebuchung ist einfach und selbsterklärend. Wir beraten Sie auf Wunsch auch gerne telefonisch. Als Mindestschutz empfehlen wir den Abschluss einer Reiserücktrittsversicherung (RRV)! Diese enthält automatisch auch eine Reiseabbruch-Versicherung, die unter anderem für die Mehrkosten einer ungewollten Reiseverlängerung aufgrund von Elementarereignissen aufkommt. Alternativ bietet der Rundum-Sorglos-Schutz (RSS) weiteren sinnvollen Reiseschutz mit sehr gutem Preis-Leistungs-Verhältnis gegenüber den Einzelversicherungen. RRV und RSS sind außerdem als Jahresversicherung erhältlich. **COVID-19 ist im Versicherungsschutz integriert**. Der Abschluss aller Versicherungen ist bis spätestens 30 Tage vor Reiseantritt möglich. Bei Buchung innerhalb von 30 Tagen vor Reisebeginn ist der Abschluss nur am Buchungstag und innerhalb der folgenden drei Werktage möglich. Wir empfehlen den Abschluss der gewünschten Versicherung direkt nach dem Zugang der Reisebestätigung. Unser Versicherungspartner ist die **ERGO Reiseversicherung**.
- Bedingt durch Weg- und Wetterverhältnisse sowie eventuelle einheitliche Teilnehmerwünsche kann es vor Ort zu spontanen **Programmänderungen** kommen.
- Diese Reise kann **bei nicht erreichter Mindestteilnehmerzahl** bis spätestens 42 Tage vor Reisebeginn abgesagt werden.
- Eine detaillierte **Ausrüstungsliste** sowie **Informationen zum Reiseland** erhalten Sie mit der Buchungsbestätigung. **Detaillinformationen** zur Reise und Ihre **persönlichen Dokumente** erhalten Sie etwa zwei Wochen vor Reisebeginn.
- Auf dieses Angebot erhalten Sie **3% Frühbucherrabatt** bei Buchung bis zum 31. Januar (gilt nur für Direktbuchungen).

- Der Reiseveranstalter dieser Reise ist ein Partner von *contrastravel*. Die **Allgemeinen Reisebedingungen** (ARB) finden Sie bei der entsprechenden Reisebeschreibung auf unseren Internetseiten.
- Die **Bildrechte** der für diese Reisebeschreibung genutzten Bilder finden Sie in den Bildbeschriftungen der entsprechenden Reise auf unseren Internetseiten.