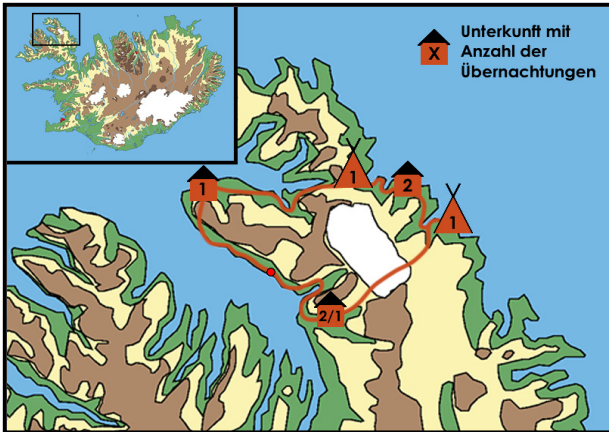


Reiten in Island

Svaðilfari - Wanderreiten im alten Stil

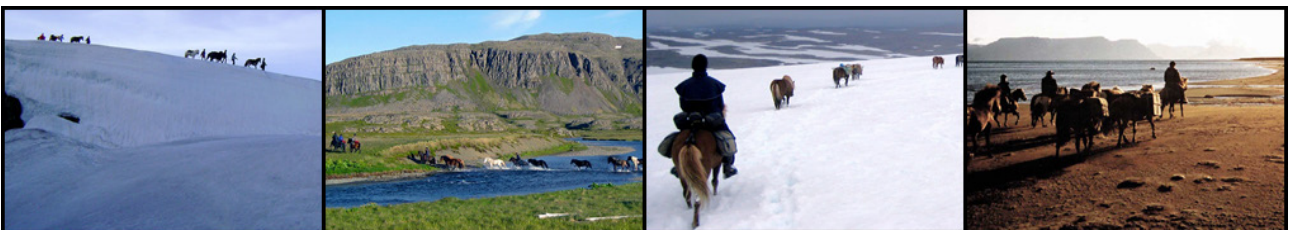


Strecken-Reittour in den Westfjorden



Diese Reittour im Norden der isländischen Westfjorde ist unbestritten das Outdoor- und Wildnis-Highlight unter den Island-Reittouren. Wir starten am Ende der bewohnten Welt von der Farm *Laugaland* in die unbewohnten *Jökulfirðir*. Rund um den Plateaugletscher *Drangajökull* reiten und wandern wir auf alten Post- und Reitpfaden abseits der heutigen Zivilisation. Während der Tour übernachten wir in

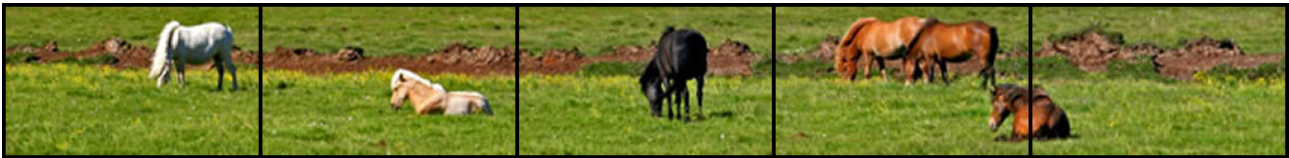
alten Bauernhäusern und zwei Nächte im *Kofte*, einem Lappland-Zelt. Umgangssprachen während der Tour sind Englisch und Isländisch. Die Tour ist ausschließlich für Reiter mit langjähriger Reiterfahrung und sehr guter Kondition geeignet. An steilen Küstenpfaden und steinigen Anstiegen müssen die Pferde zum Teil geführt werden. Wir werden von einer freilaufenden Herde und Packpferden begleitet ...



Reiseland:	Island	Anforderungsprofil: 
Reise-ID:	IS-550-2018	
Reisedauer:	9 Tage / 8 Übernachtungen	
Reisart:	Strecken-Reittour in den Westfjorden in Minigruppen	
Teilnehmer:	Mindestens 6 / Maximal 10	
Sprache:	Englisch	
Unterkunft:	Kategorie C & Z - Schlafsackunterkunft in alten Farmgästehäusern Mehrbettzimmer und im Lappland-Zelt	
An-/Abreise:	ab/bis Hólmavík	
Preis:	2.400,- Euro	
Aktivitäten:	Reiten, Natur erleben	
Highlights:	Westfjorde (Laugaland, Skjaldafannadalur, Drangajökull, Kaldalón, Snæfjallaströnd, Jökulfirðir, Skorarheiði Svartaskarð, Reykjarfjörður, Bjarnarfjörður, Drangar, Meyjardalur ...)	

... Reiseternine siehe nächste Seite ...

Reise-ID	Reisebeginn	Reiseende	Reisepreis pro Person in Euro	An-/Abreise ab/bis	An-/Abreise Wochentage
IS-550-2018-001	01.07.2018	09.07.2018	2.400,-	Hólmavík	So / Mo
IS-550-2018-002	13.07.2018	21.07.2018	2.400,-	Hólmavík	Fr / Sa



Reisecharakter:

- Reisecharakter ...** Auf dieser legendären und in Island einmaligen Strecken-Reittour in den einsamen Westfjorden erforschen wir die Halbinsel Ströndir auf alten Reit- und Postpfaden zu Pferde. Nach alter Tradition reiten wir mit einer freilaufenden Herde von Wechsel- und Packpferden, sodass eine Reihe von guten Reitpferden mit unterschiedlichen Eigenschaften zur Verfügung steht und für jeden Reiter typ passende Pferde ausgewählt werden können. Anders als bei anderen Reittouren bewegen wir uns fernab der Zivilisation und meistern anspruchsvolle Streckenabschnitte (und somit einen deutlichen Teil der Strecke) zu Fuß. An sieben abwechslungsreichen Reittagen passieren wir dabei große Täler, steile Bergpässe, zahlreiche Gletscherflüsse und weitläufige Fjordlandschaften. Eine Gletscherüberquerung zu Pferde bildet den krönenden Abschluss dieser außergewöhnlichen Tour. Abends lockt an einigen Übernachtungsorten ein „typisch isländisches“ Bad in einem naturheißen Hot Pot (Badehose/-anzug nicht vergessen!). Unser Gepäck befördern wir während der Reittour in den Packtaschen unserer Reitpferde mit uns.
- Anforderungen ...** Zur Teilnahme an dieser Tour werden ein hohes Maß an Reiterfahrung sowie eine sehr gute Grundkondition und Gesundheit vorausgesetzt. An insgesamt sieben Reittagen sitzen wir täglich 5 bis 11 Stunden im Sattel. Das Gelände, in dem wir uns bewegen, ist anspruchsvoll, teilweise bewegen wir uns auf sehr unwegsamen Pfaden. Auch Flüsse warten darauf, von uns durchquert zu werden. An steilen Berghängen führen wir unsere Pferde, sodass wir einen nennenswerten Teil der Strecke zu Fuß zurücklegen und eine gute körperliche Fitness unerlässlich ist. Daher empfehlen wir, sich im Vorfeld der Tour mit einem ausgiebigen Trainingsprogramm (z.B. Wandern, Radfahren etc.) vorzubereiten. Jeder Teilnehmer muss in der Lage sein, sein Pferd im offenen Gelände in allen Gangarten zu kontrollieren. Da wir täglich unser Schlafquartier wechseln und mit einer freilaufenden Herde unterwegs sind, sind wir auf ein gewisses Grundtempo angewiesen und reiten stets flott voran. Die Mithilfe beim Zusammenhalten der Herde ist erwünscht. Natürlich gönnen wir uns und unseren Pferden unterwegs ausreichend Verschnaufpausen. Für alle gemeinsamen Herausforderungen der Tour sollten Sie die **Bereitschaft zum Teamwork** mitbringen!
- Unterkunft & Verpflegung ...** Während der Strecken-Reittour übernachten wir auf der Farm Laugaland sowie in einfachen Farmgästehäusern im Mehrbettzimmer (Schlafsackunterkunft) und direkt in der isländischen Wildnis im Lappland-Zelt. Während der Tour werden wir voll verpflegt (siehe Leistungen).



Leistungen:

- Unterkunft** - 6 Übernachtungen in Kategorie C - Schlafsackunterkunft im Mehrbettzimmer, 2 Übernachtungen in Kategorie Z - Lappland-Zelt
- Verpflegung** - Vollpension, Picknick während der Ausflüge (siehe Tipps & Hinweise)
- Leihpferde** - passende Pferde für die Dauer der Tour (siehe Tipps & Hinweise)
- Reitmaterial** - Zaumzeug, Sattel, ggf. Helm
- Transfers** - alle nötigen Transfers während der Tour sowie ggf. bei An- und Abreise (siehe Tipps & Hinweise)
- Eintrittsgelder** - Schwimmbad
- Programm** - laut Ausschreibung
- Tourleitung** - englischsprachige Tourleitung

1. Tag: Ankunft in Laugaland - Willkommen am Ende der bewohnten Welt

Sie können selbständig bis *Laugaland* anreisen oder wir holen Sie in *Hólmavík* ab. Die Farm liegt an einer dünn besiedelten Stichstraße am *Langadalströnd* im Südosten des Plateaugletschers *Drangajökull*. Am Ende der Stichstraße endet die bewohnte Welt. Es führt keine Straße in die Regionen *Jökulfirðir* und *Austurstrandir*, die wir in den kommenden Tagen erkunden wollen. Bei einem gemütlichen Abendessen und einem Bad im naturheißen Schwimmbad lernen wir uns kennen und besprechen den Ablauf der Tour ... ÜN Westfjorde/Laugaland

2. Tag: Von Laugaland nach Tyrðilmýri - Aufbruch bei Gezeiten

Nachdem für jeden Reiter das richtige Pferd gefunden ist, verlassen wir den Hof und reiten hinunter ins *Skjaldfannardalur*. Unser Aufbruch hängt von den Gezeiten ab, da wir die Lagune *Kaldalón* nur bei Ebbe durchqueren können. Heute reiten wir vor der Kulisse des *Ísafjardardjúp*, dem größten Fjord der Westfjorde. Wir folgen dem Fahrweg bis an sein definitives Ende bei der verlassenen Farm *Tyrðilmýri*. Unsere Pferde bleiben über Nacht hier und wir fahren zurück nach *Laugaland* ... ÜN Westfjorde/Laugaland

3. Tag: Von Tyrðilmýri nach Sútarabuðir - Strandriff und Höhenluft

Heute erwartet uns ein langer und abwechslungsreicher Tag. Am Fuß der mächtigen Basaltplateaus des *Snaefjallaströnd* reiten wir am Strand entlang bis zur Schutzhütte bei *Sandeyri*. Hier tanken wir Kraft für den Aufstieg auf die Hochebene *Snaefjallaheiði*. Dort haben wir einen grandiosen Blick über die Fjordfinger der *Jökulfirðir*. Der Abstieg hinab in die Bucht von *Grunnavík* führt uns zur verlassenen Farm *Sútarabuðir*, wo wir bei absoluter Ruhe die Zivilisation schnell vergessen ... ÜN Westfjorde/Sútarabuðir

4. Tag: Von Sútarabuðir nach Furujörður - Herrliche Höhenwege zum offenen Nordmeer

Um unsere erste Tagesetappe *Höfði* zu erreichen, müssen wir die Hochebene *Staðarheiði* mit ihren herrlichen Blumenwiesen überqueren. Danach geht es entlang der Steilküsten des *Hrafnfjörður* nach Osten. Nach einer Passquerung erreichen wir die weite und vegetationsreiche Bucht *Furujörður* mit ihrer kleinen Kapelle. Dort errichten wir gemeinsam unsere *Kohte*, unser skandinavisches Lapplandzelt, das uns Schutz für die Nacht bietet ... ÜN Westfjorde/Furujörður

5. Tag: Vom Furujörður zum Reykjarfjörður - Harte Zeiten

Nach dem anstrengenden Aufstieg zur Passhöhe *Svartaskarð* blicken wir in den *Paralátursfjörður*. Nachdem wir den Ausblick ausgiebig genossen haben, steigen wir hinab. Nach einer kleinen Pause nehmen wir die karge Anhöhe *Reykjarfjarðarháls* in Angriff, die uns von unserem Tagesziel, dem *Reykjarfjörður*, trennt. Heute übernachten wir im alten Wohnhaus der ehemaligen Farmerfamilie. Die Region wurde aufgrund der harten Lebensbedingungen in den 50er Jahren des 20. Jahrhunderts verlassen ... ÜN Westfjorde/Reykjarfjörður

6. Tag: Rund um den Reykjarfjörður - Der wohlverdiente Ruhetag

Wir gönnen uns einen Ruhetag. Zur Freude aller gibt es eine heiße Quelle in der Nähe. Es ist ein Traum nach den Anstrengungen der letzten Tage, die Landschaft entspannt im heißen Wasser zu genießen. Wer Lust hat, unternimmt eine Wanderung oder einen kurzen Ausritt. Bei sommerlichem Wetter fällt es uns schwer zu verstehen, warum die einstigen Siedler diese friedliche Idylle verlassen haben. Aber wir haben ja auch noch keinen Winter hier erlebt ... ÜN Westfjorde/Reykjarfjörður

7. Tag: Vom Reykjarfjörður nach Drangar - Herrenloses Holz

Wir überqueren den Berg *Geirólfsnúpur*, dessen Klippen steil ins Meer abfallen. In der Bucht *Skjaldabjarnarvík* sehen wir, wie an vielen anderen Ufern der *Austurstrandir*, eine Menge Treibholz liegen. Es stammt aus der sibirischen Holzwirtschaft und hat seinen Weg über die Meeresströme hierher gefunden. Nach der Durchquerung des *Bjarnarfjörður* folgen wir der Küste bis zum verlassenen Gehöft *Drangar*. Hier schlagen wir das Zelt auf und schlafen uns fit für die längste Etappe der Tour ... ÜN Westfjorde/Drangar

8. Tag: Von Drangar nach Laugaland - Traditionsreiche Pfade

Heute folgen wir dem alten Pfad, über den die ehemaligen Bewohner des *Ísafjarðardjúp* das Treibholz der Außenküste in anstrengenden Märschen in ihre Region brachten. Der Weg führt uns das *Meyjardalur* hinauf und über Block- und Steinfelder bis an den heutigen Gletscherrand. Weiter geht es übers Eisplateau des *Drangajökull* und hinab ins *Skjaldfannardalur*, wo unser Rundritt begonnen hat. Am Abend erreichen wir *Laugaland* im unteren Teil des Tals. Nach einem Bad in der heißen Quelle essen wir gemeinsam zu Abend und lassen unser Abenteuer Revue passieren ... ÜN Westfjorde/Laugaland

9. Tag: Abreise von Laugaland - Zurück in die Zukunft

Nach einem letzten gemeinsamen Brunch bringen wir Sie bei Bedarf passend zum Busfahrplan nach *Hólmavík* oder *Borganes* und verabschieden uns ... *Sjáumst!*

Reisespezifische Tipps & Hinweise:

- **Am ersten Tag der Reittour** fahren Sie in Eigenregie mit dem Überlandbus (mit Umstieg in Borgarnes) nach Hólmavík, wo Sie von einem Mitarbeiter der Farm Laugaland abgeholt werden. Alternativ reisen Sie selbständig nach Laugaland an. Bitte geben Sie Ihren Anreisewunsch und Ihre Handynummer zur Koordination vor Ort in der Anmeldung an. Die **An-/Abreise** nach/von Island buchen wir auf Wunsch für Sie zu. Auf Anfrage teilen wir Ihnen gerne die entsprechenden Möglichkeiten und Konditionen mit. Auch die Weiterreise nach Hólmavík organisieren wir gerne für Sie.
- Bitte bringen Sie Ihren eigenen **Schlafsack** mit! Wir empfehlen einen Mumenschlafsack mit mittlerer bis hoher Wärmeleistung.
- Während der Reittour kann nur **wenig Gepäck pro Teilnehmer** mitgenommen werden, da jeder Teilnehmer sein Gepäck in den Satteltaschen seines eigenen Pferdes transportiert. Außerdem sollte Ihr Gepäck am besten in wasserfesten (Plastik-)Beuteln verpackt werden.
- Auf dieser Tour werden Sie **voll verpflegt** und täglich mit einem umfangreichen Frühstück, Lunchpaketen und mit traditionell isländischen (Fisch- und Lamm-)Gerichten versorgt. Natürlich wird aber darauf geachtet, dass keine für den mitteleuropäischen Gaumen zu exotischen Leckereien auf den Tisch kommen. Auf Wunsch sind auch vegetarische Mahlzeiten verfügbar (bitte bei Buchung mit angeben!).
- Auf dieser Reittour herrscht **Helmpflicht** zu Ihrer eigenen Sicherheit!
- Jegliches **Reitmaterial** muss zur Einführung nach Island fabrikneu oder nachweislich desinfiziert sein! Gebrauchte Reitbekleidung aus Leder darf nicht eingeführt werden, da sie nicht ausreichend gereinigt werden kann. Weitere Informationen finden Sie auf dem Infoblatt *Schutz isländischer Tiere gegen ansteckende Krankheiten* im Downloadbereich dieser Reise.
- Die **Eintrittsgelder** für Museen, Schwimmbäder etc. sowie die Kosten für **optionale Ausflüge, die nicht unter „Leistungen“ aufgeführt sind**, sind im Reisepreis nicht enthalten. Der Einbau dieser Programmpunkte erfolgt bedarfs- und wetterabhängig.

Alle Informationen über diese und viele weitere Island-Reisen finden Sie auch auf unseren Internetseiten www.contrastravel.com ...

Allgemeine Tipps & Hinweise:

- Eine **individuelle Verlängerung** ist möglich. Gerne besprechen wir Ihre Ideen und die Möglichkeiten mit Ihnen ...
- Eine **Reiseversicherung** ist nicht im Reisepreis enthalten. Den passenden Versicherungsschutz zu dieser Reise erhalten Sie auf unseren Internetseiten www.contrastravel.com unter dem Hauptmenüpunkt *Reiseversicherung*. Die schrittweise Onlinebuchung ist einfach und selbsterklärend. Die Police kann direkt ausgedruckt und Ihren Unterlagen zugefügt werden. Natürlich beraten wir Sie auf Wunsch auch gerne telefonisch. Als Mindestschutz empfehlen wir den Abschluss einer Reiserücktritts-Versicherung (RRV)! Diese enthält automatisch auch eine Reiseabbruch-Versicherung, die unter anderem auch für die Mehrkosten einer ungewollten Reiseverlängerung aufgrund von Elementarereignissen aufkommt. Darüber hinaus bietet das *RundumSorglos*-Paket weiteren sinnvollen Reiseschutz mit sehr gutem Preis-Leistungs-Verhältnis gegenüber den Einzelversicherungen. Der Abschluss einer RRV bzw. aller Versicherungspakete mit integrierter RRV ist bis spätestens 14 Tage nach Zugang der schriftlichen Reisebestätigung möglich. Bei Buchung innerhalb von 14 Tagen vor Reisebeginn ist der Abschluss einer RRV nur am Buchungstag und innerhalb der folgenden drei Werktage möglich. Jahres-Versicherungen lohnen sich oft schon ab der ersten Reise, müssen aber aktiv gekündigt werden. Der Abschluss von Jahres-Versicherungen ist bis spätestens 30 Tage vor Reisebeginn möglich. Damit der Versicherungsschutz jederzeit wirksam ist, empfehlen wir den Abschluss der gewünschten Versicherungen direkt nach dem Zugang der postalischen Reisebestätigung. Unser Versicherungspartner ist die *ERV*.
- Bedingt durch Weg- und Wetterverhältnisse sowie eventuelle einheitliche Teilnehmerwünsche kann es vor Ort zu spontanen **Programmänderungen** kommen.
- Eine detaillierte **Ausrüstungsliste** sowie **Informationen zum Reiseland** erhalten Sie mit der Buchungsbestätigung. **Detaillinformationen** zur Reise und Ihre **persönlichen Dokumente** erhalten Sie etwa zwei Wochen vor Reisebeginn.
- Auf dieses Angebot erhalten Sie **3% Frühbucherrabatt** bei Buchung bis zum 31. Januar (gilt nur für Direktbuchungen).
- Veranstalter dieser Reise ist ein isländischer Partner von *contrastravel*. Es gelten die **Allgemeinen Reisebedingungen** (ARB) von *contrastravel*. Diese finden Sie auf unseren Internetseiten.
- Die **Bildrechte** der für diese Reisebeschreibung genutzten Bilder finden Sie in den Bildbeschriftungen der entsprechenden Reise auf unseren Internetseiten.