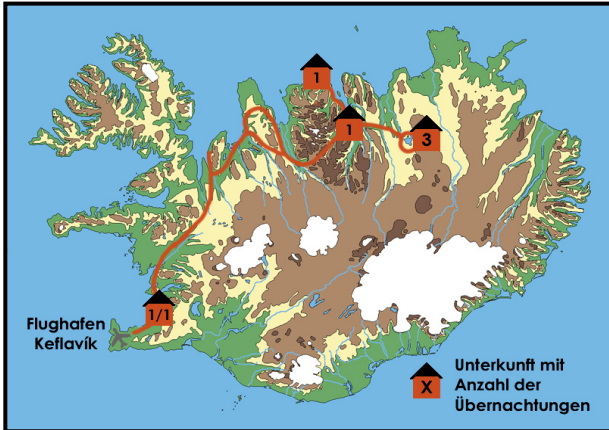


Island in Kleingruppen

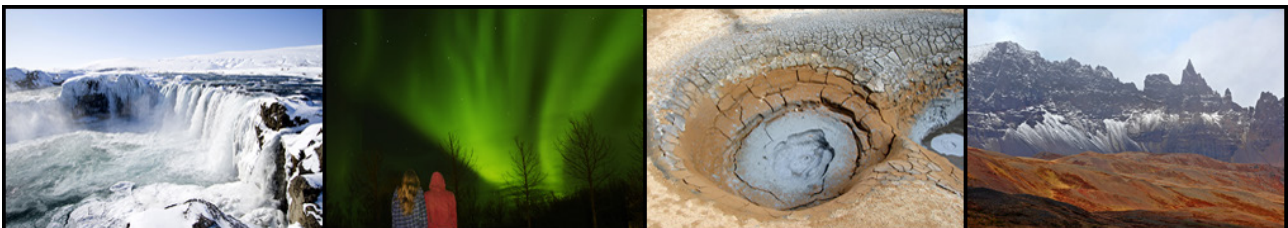
North Iceland Aurora Escape






Herbst- & Winterreise



Erleben Sie den arktischen Winter auf einer vielfältigen Polarlicht-Reise im Norden und Westen Islands! Tagsüber erforschen wir die mannigfaltigen Naturwunder der Vulkaninsel und entdecken unter anderem die bizarren Lavaformationen von *Dimmuborgir* und den Krater *Grábrók*. Wir erkunden das charmante Städtchen *Akureyri* und lernen in Küstenorten und malerischen Tälern das

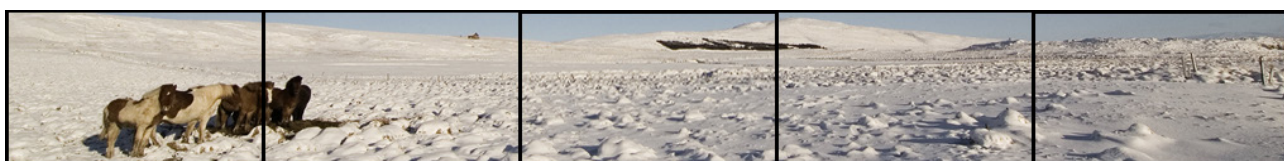
Landleben Islands mit seinen Kulturstätten kennen. Die Abende sind dem Polarlicht-Phänomen gewidmet. Ob im Hot Pot, bei einem kurzen Abendspaziergang oder direkt am schönen Fjord *Eyjafjörður* – täglich halten wir zusammen Ausschau nach tanzenden Lichtern am Winterhimmel. Eine Reise für Polarlichtsuchende, die Island in der ruhigen Jahreszeit erleben wollen...



Reiseland:	Island	Anforderungsprofil:	    
Reise-ID:	IS-282-2017-2018		
Reisedauer:	8 Tage / 7 Übernachtungen		
Reiseart:	Nebensaison- & Winterreise		
Teilnehmer:	Mindestens 1 / Maximal 16		
Sprache:	Englisch		
Unterkunft:	Kategorie A - Doppel- oder Dreibettzimmer mit eigenem Bad in landestypischen Hotels		
An-/Abreise:	Keflavik/Flughafen		
Preis:	3.290,- Euro		
Aktivitäten:	Land & Leute erleben und verstehen, Polarlichter entdecken, Spazierengehen/Wandern, Baden etc.		
Highlights:	Reykjavik, West-Island (Grábrók ...), Nordwest-Island (Hvammstangi ...), Nord-Island (Víðimýri, Siglufjörður, Tröllaskagi, Eyjafjörður, Góðafoss, Akureyri, Glaumbær, Sauðakrökur ...), Mývatn-Region (Dimmuborgir, Námaskarð ...)		

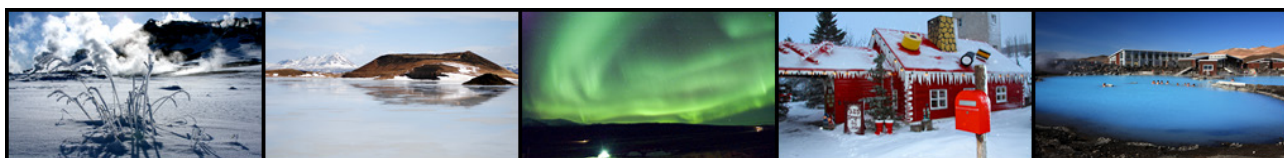
... Reiseternine siehe nächste Seite ...

Reise-ID	Reisebeginn	Reiseende	Reisepreis pro Person in Euro	An-/Abreise ab/bis	An-/Abreise Wochentage
IS-282-2017-B01	10.10.2017	17.10.2017	3.290,-	Keflavík/Flughafen	Di / Di
IS-282-2017-B02	24.10.2017	31.10.2017	3.290,-	Keflavík/Flughafen	Di / Di
IS-282-2017-B03	07.11.2017	14.11.2017	3.290,-	Keflavík/Flughafen	Di / Di
IS-282-2017-B04	21.11.2017	28.11.2017	3.290,-	Keflavík/Flughafen	Di / Di
IS-282-2018-A01	06.02.2018	13.02.2018	3.290,-	Keflavík/Flughafen	Di / Di
IS-282-2018-A02	13.02.2018	20.02.2018	3.290,-	Keflavík/Flughafen	Di / Di
IS-282-2018-A03	20.02.2018	27.02.2018	3.290,-	Keflavík/Flughafen	Di / Di
IS-282-2018-A04	27.02.2018	06.03.2018	3.290,-	Keflavík/Flughafen	Di / Di
IS-282-2018-A05	06.03.2018	13.03.2018	3.290,-	Keflavík/Flughafen	Di / Di
IS-282-2018-A06	13.03.2018	20.03.2018	3.290,-	Keflavík/Flughafen	Di / Di
IS-282-2018-A07	20.03.2018	27.03.2018	3.290,-	Keflavík/Flughafen	Di / Di
IS-282-2018-A08	27.03.2018	03.04.2018	3.290,-	Keflavík/Flughafen	Di / Di



Reisecharakter:

- Reisecharakter ...** Auf dieser besonderen Kleingruppenreise gehen Sie gemeinsam mit einem isländischen Reiseleiter und maximal 16 Reiseteilnehmern auf Polarlicht-Jagd in Nord- und West-Island. Sowohl im Winter als auch im Herbst erkunden wir dabei die bekanntesten Natur-Highlights der genannten Regionen fernab der Touristenströme, die im Sommer die Insel durchziehen, und entdecken auf mehreren leichten Spaziergängen und Wanderungen die landschaftliche Vielfalt Islands im Winterkleid. Auch Winteraktivitäten wie Schneeschuhwandern und Skifahren (optional) stehen auf dem Programm. Im Vordergrund dieser Reise steht neben dem Erleben der Natur das „Phänomen Polarlicht“. Jeden Abend erweitern wir unser Wissen über Polarlichter und suchen am Nordhimmel nach den tanzenden Lichtern. Darüber hinaus erfahren wir etwas über die isländische Kultur und lernen in kleinen Bädern und Hof Pots die Vorlieben der Isländer kennen und lieben (Badehose/-anzug nicht vergessen!). Die Fahrstrecken legen wir im Kleinbus zurück. Längere Strecken werden natürlich von Stopps mit Frischluftpausen, Besichtigungen oder kurzen Wanderungen unterbrochen.
- Anforderungen ...** Auf dieser Reise machen wir kurze Spaziergänge sowie mehrere einfache Wanderungen. Trotz der geringen Distanzen bedingen die Wanderungen dieser Winterreise Trittsicherheit in teils unwegsamem und vereistem Gelände (Wanderstiefel nicht vergessen!). Auch eine mittelschwere Schneeschuhwanderung steht auf dem Programm. Die optionale Langlaufski-Tour erfordert eine gute Grundkondition sowie erste Erfahrungen im Skifahren. Für alle gemeinsamen Herausforderungen der Tour sollten Sie die **Bereitschaft zum Teamwork** mitbringen!
- Unterkunft & Verpflegung ...** Wir übernachten in landestypischen (Land-)Hotels in Doppel- oder Dreibettzimmern mit eigenem Bad. Ein tägliches Frühstück sowie einzelne weitere Mahlzeiten sind im Reisepreis enthalten (siehe Leistungen).



Leistungen:

- Unterkunft** - 7 Übernachtungen in Kategorie A - Doppel- oder Dreibettzimmer mit eigenem Bad
- Verpflegung** - Frühstück ab Tag 2, Mittagessen an Tag 4-5, Abendessen an Tag 3-5, Erfrischungen
- Transfers** - alle nötigen Transfers während der Tour
- Eintrittsgelder** - Museen, Mývatn Nature Baths inkl. Handtuch, Schneeschuhwanderung, Weihnachtshaus, Torfkirche Viðimýri, Brauereibesuch
- Ausrüstung** - Taschenlampe und Schuhspikes
- Programm** - laut Ausschreibung
- Reiseleitung** - englischsprachiger Guide

1. Tag: Reykjavík - Ankommen und Einstimmen

Vom Flughafen in Keflavík bringt Sie der Flybus zur Unterkunft in Reykjavík. Nach Ihrer Ankunft und dem Check-in in Ihrer Unterkunft steht der Rest des Tages zur freien Verfügung ... ÜN Reykjavík

2. Tag: Von Reykjavík über Skagafjörður nach Siglufjörður - Entlang beeindruckender Fjordlandschaften in den Norden der Insel

Gegen 09:00 Uhr treffen Sie Ihren Reiseleiter und unser Polarlicht-Abenteuer im Norden Islands beginnt. In der Nähe von Borgarnes erklimmen wir den Vulkankrater Grábrók und genießen, oben angekommen, die Panoramaaussicht über die Winterlandschaft. Nachmittags besuchen wir das Seehundmuseum in Hvammstangi, halten an der sehenswerten Torfkirche Viðimýri und passieren beeindruckende Täler, Fjordlandschaften und Bergketten. Unser Tagesziel ist die nördlichste Stadt Islands Siglufjörður, wo wir zum ersten Mal nach Polarlichtern Ausschau halten ... ÜN Nord-Island/Siglufjörður

3. Tag: Von Siglufjörður zum Mývatn - Küstenflair des Nord-Atlantiks

Nach dem Frühstück erkunden wir zunächst den Fischerort Siglufjörður und erfahren, warum Islands nördlichste Stadt auch als „Heringshauptstadt des Nord-Atlantiks“ bezeichnet wird. Anschließend fahren wir entlang des Eyjafjörður gen Süden und erforschen ein einsames Tal, das sogar den meisten Isländern unbekannt ist. Nach einigen Stunden Küstengeschichte und einem kurzen Besuch einer traditionellen, lokalen Mikrobrauerei erreichen wir schließlich den See Mývatn, wo wir die nächsten, ereignisreichen Tage verbringen werden. Ein Vortrag über das Phänomen Polarlicht (auch *Aurora borealis* genannt) und ein Blick auf den Sternenhimmel vor der Tür runden den Tag ab ... ÜN Mývatn-Region

4. Tag: Rund um den Mývatn - Auf der Suche nach Trollen und Entspannung in heißen Quellen

Wir starten aktiv in unseren ersten Tag am Mývatn und durchqueren auf einer (Schneesuh-)Wanderung das Lava-Labyrinth Dimmuborgir. Vielleicht können wir dabei einen Blick auf den einen oder anderen Troll erhaschen. Danach warten zahlreiche Pseudokrater und das Ufer des „Mückensees“ darauf, erkundet zu werden. Nachmittags besteht die Möglichkeit, an einer Langlaufski-Tour oder einer Schneemobil-Tour teilzunehmen (optional). Zum Abschluss des Tages tanken wir in den lokalen, geothermalen Naturbädern neue Kräfte für unsere Suche nach tanzenden Lichtern am Nordhimmel ... ÜN Mývatn-Region

5. Tag: Ein weiterer Tag am Mývatn - Lavaformationen und dampfendes Erdreich

Die Region um den Mývatn ist besonders für ihre geologische Diversität bekannt, die wir heute erkunden wollen. Wir entdecken bizarre Lavaformationen bei Spaziergängen in der vielgestaltigen Landschaft rund um den See und erleben die vulkanische Aktivität Islands hautnah im Solfatarengbiet Námaskarð. In der Nähe probieren wir isländisches Brot, das auf traditionelle Art mithilfe geothermaler Wärme im Erdboden zubereitet wird. Nach einem leckeren Dinner treffen wir uns abends in gemütlicher Runde und suchen gemeinsam nach weiteren Polarlichtern ... ÜN Mývatn-Region

6. Tag: Vom Mývatn vorbei am Goðafoss nach Akureyri - Ein Hauch von Weihnachten

Wir beginnen den Tag mit einem Besuch im Mývatn Vogelmuseum und halten auf der anschließenden Fahrt nach Akureyri an einem weiteren Natur-Highlight unserer Reise - dem Goðafoss oder „Wasserfall der Götter“. Danach geht es weiter zu einem amüsanten Schauplatz. Das Weihnachtsmuseum beherbergt unzählige, kuriose Dinge aus der ganzen Welt, die mit dem winterlichen Fest verbunden sind. Hier lernen wir auch die Jólaveinar, die 13 Weihnachtsmänner Islands, kennen, die die Einheimischen jedes Jahr in der Weihnachtszeit aufsuchen. Der späte Nachmittag lädt schließlich dazu ein, das charmante Akureyri auf eigene Faust zu entdecken ... ÜN Nord-Island/Akureyri

7. Tag: Von Akureyri über Skagafjörður und Sauðárkrúkur zurück nach Reykjavík - Im „Tal der Pferde“

Wir verlassen Akureyri über die Berge und fahren nach Westen ins malerische „Tal der Pferde“ (*Skagafjörður*). Vor Ort besichtigen wir das historische Gehöft *Glaumbær*, dessen Torfgebäude zum Teil aus dem 18. und 19. Jahrhundert stammen. Nach der Mittagspause besuchen wir in *Sauðárkrúkur* die einzige Fischgerberei Europas, deren Produkte bei vielen Designern weltweit gefragt sind. Auf unserer Fahrt zurück nach Reykjavík halten wir für eine Kaffeepause auf einer Farm, und lauschen den Geschichten über das Islandpferd, die unsere Gastgeber bei dieser Gelegenheit zum Besten geben ... ÜN Reykjavík

8. Tag: Heimreise - Abschied auf Isländisch

Nach dem Frühstück in Reykjavík erfolgt der individuelle Transfer mit dem Flybus zum internationalen Flughafen in Keflavík ... *Sjáumst!*

Reisespezifische Tipps & Hinweise:

- Der **Flughafentransfer** am Anreisetag erfolgt selbständig mit dem sogenannten Flybus, der Sie vom internationalen Flughafen direkt zu Ihrer Unterkunft in Reykjavík bringt. Nach Ihrer Ankunft in Reykjavík stehen die ersten Stunden auf der Vulkaninsel zur freien Verfügung. Auch am Abreisetag erfolgt der Flughafentransfer per Flybus. Die Tickets für den Flughafen-Shuttlebus werden vom Veranstalter gestellt.
- Das **Mindestalter** zur Teilnahme beträgt **10 Jahre**.
- Der **Einzelzimmerzuschlag** für die gesamte Tour beträgt 550,- Euro/Person.
- Das **Frühstück** für 7 Reisetage ist im Reisepreis enthalten. An den Tagen ohne Mittagessen verpflegen Sie sich tagsüber selbst mit Lunchpaketen. Kalkulieren Sie hierfür etwa 10,- Euro pro Person pro Tag ein. Mittags haben Sie täglich Gelegenheit für Einkäufe zur **Selbstverpflegung**. Das Abendessen am See Mývatn ist bereits im Preis enthalten. Für die Abendverpflegung an den anderen Reisestandorten rechnen Sie etwa 45,- Euro pro Person und Abendessen (2-Gang-Menü) mit ein.
- An fünf Abenden finden im Rahmen einer **Polarlicht-Akademie** Präsentationen, Vorträge, Lesungen und geführte Ausflüge statt, zu denen leichte Erfrischungen gereicht werden.
- Die **Eintrittsgelder** für Museen, Schwimmbäder etc. sowie die Kosten für **optionale Ausflüge, die nicht unter „Leistungen“ aufgeführt sind**, sind im Reisepreis nicht enthalten. Der Einbau dieser Programmpunkte erfolgt bedarfs- und wetterabhängig.

Alle Informationen über diese und viele weitere Island-Reisen finden Sie auch auf unseren Internetseiten www.contrastravel.com ...

Allgemeine Tipps & Hinweise:

- Eine **individuelle Verlängerung** ist möglich. Gerne besprechen wir Ihre Ideen und die Möglichkeiten mit Ihnen ...
- Die **An-/Abreise** nach/von Island buchen wir auf Wunsch für Sie zu. Auf Anfrage teilen wir Ihnen gerne die entsprechenden Möglichkeiten und Konditionen mit.
- Eine **Reiseversicherung** ist nicht im Reisepreis enthalten. Den passenden Versicherungsschutz zu dieser Reise erhalten Sie auf unseren Internetseiten www.contrastravel.com unter dem Hauptmenüpunkt *Reiseversicherung*. Die schrittweise Onlinebuchung ist einfach und selbsterklärend. Die Police kann direkt ausgedruckt und Ihren Unterlagen zugefügt werden. Natürlich beraten wir Sie auf Wunsch auch gerne telefonisch. Als Mindestschutz empfehlen wir den Abschluss einer Reiserücktritts-Versicherung (RRV)! Diese enthält automatisch auch eine Reiseabbruch-Versicherung, die unter anderem auch für die Mehrkosten einer ungewollten Reiseverlängerung aufgrund von Elementarereignissen aufkommt. Darüber hinaus bietet das *RundumSorglos*-Paket weiteren sinnvollen Reiseschutz mit sehr gutem Preis-Leistungs-Verhältnis gegenüber den Einzelversicherungen. Der Abschluss einer RRV bzw. aller Versicherungspakete mit integrierter RRV ist bis spätestens 14 Tage nach Zugang der schriftlichen Reisebestätigung möglich. Bei Buchung innerhalb von 14 Tagen vor Reisebeginn ist der Abschluss einer RRV nur am Buchungstag und innerhalb der folgenden drei Werktagen möglich. Jahres-Versicherungen lohnen sich oft schon ab der ersten Reise, müssen aber aktiv gekündigt werden. Der Abschluss von Jahres-Versicherungen ist bis spätestens 30 Tage vor Reisebeginn möglich. Damit der Versicherungsschutz jederzeit wirksam ist, empfehlen wir den Abschluss der gewünschten Versicherungen direkt nach dem Zugang der postalischen Reisebestätigung. Unser Versicherungspartner ist die *ERV*.
- Bedingt durch Weg- und Wetterverhältnisse sowie eventuelle einheitliche Teilnehmerwünsche kann es vor Ort zu spontanen **Programmänderungen** kommen.
- Eine detaillierte **Ausrüstungsliste** sowie **Informationen zum Reiseland** erhalten Sie mit der Buchungsbestätigung. **Detaillinformationen** zur Reise und Ihre **persönlichen Dokumente** erhalten Sie etwa zwei Wochen vor Reisebeginn.
- Veranstalter dieser Tour ist ein Partner von *contrastravel*. Die **Teilnahmebedingungen** finden Sie bei der entsprechenden Reisebeschreibung auf unseren Internetseiten.
- Die **Bildrechte** der für diese Reisebeschreibung genutzten Bilder finden Sie in den Bildbeschriftungen der entsprechenden Reise auf unseren Internetseiten.