



SÜDAMERIKA: CHILE

REISE AUF DIE OSTERINSEL

- > Geheimnisvolle Steinstatuen
- > Die schönsten Zeremonialstätten der Osterinsel bereits inkludiert
- > Te Pito Kura - der „Nabel der Welt“
- > Kraterrand des Vulkans Ranu Kau
- > Entspannung am weißen Sandstrand Anakena

Mitten im Pazifischen Ozean liegt die Osterinsel. Von den Einheimischen wird sie Rapa Nui genannt, der "Nabel der Welt". Knapp 3800km vom Festland und gut 4200km von Tahiti entfernt, gilt die Osterinsel als der Ort auf der Erde, der am weitesten von einem anderen bewohnten Ort entfernt ist. Lange vom Rest der Welt isoliert, birgt diese nicht einmal 25km lange und breite Insel eine reichhaltige Geschichte, Kunst und Sprache. Die Insel hat die Form eines Dreiecks mit erloschenen Vulkankegeln an jeder der drei Inselfspitzen. Im Südwesten befinden sich kleine, unbewohnte Nebeninseln.

Wegen ihrer geringen Größe und dem reichhaltigen Kulturerbe wirkt die gesamte Insel heute wie eine Art Freilichtmuseum mit ca. 1000 Moais (Statuen), Kultstätten und alten Höhlenbehausungen, die zur Besichtigung offen stehen. Ein großer Teil der Osterinsel ist heute Nationalpark und UNESCO Weltkulturerbe.



REISEDETAILS

1. Reisetag: Ankunft auf der Osterinsel

Am Mataverı Flughafen werden wir herzlich begrüßt und anschließend zu unserem Hotel gebracht, welches nur 15 Gehminuten vom Stadtzentrum entfernt liegt.

Der Rest des Tages steht uns auf der Osterinsel zur freien Verfügung. Erkunden Sie Hanga Roa, nehmen Sie ein erfrischendes Bad im Swimmingpool oder entspannen Sie in der schönen Gartenanlage.

Übernachtung auf der Osterinsel im Hotel Puku Vai.

2. Reisetag: Geheimnisvolle Welt der Rapa Nui - Moais, Steinbruch & Strand

Nach dem Frühstück tauchen wir ein in die geheimnisvolle Welt der Rapa Nui. Wir starten an der Südküste mit einem Besuch der nicht restaurierten Moais von Ahu Vaihu und

Akahanga. Die riesigen Steinstauen und die Altarplattform sind heute noch so vorzufinden wie einst bei der Entdeckung und versprühen somit eine besondere Atmosphäre. In Akahanga wird übrigens das Grab des Königs Hotu Matua vermutet.

Danach reisen wir weiter zum erloschenen Rano Raraku Vulkan. Neben seinem Kratersee ist vor allem der gigantische Steinbruch einen Besuch wert. Denn aus dem Tuffgestein des Vulkans wurden die Moais geschlagen. Einige Moais wurden nie zu ihrer Kultstätte abtransportiert und so können wir knapp 400 Felsstatuen in verschiedenen Bearbeitungsstadien begutachten.

Nicht weit vom Vulkan entfernt befindet sich Ahu Tongariki, eine der bekanntesten, größten und wahrscheinlich schönsten Zeremonialstätten der Osterinsel. Hier sehen wir fünfzehn aufgestellt Moais von beeindruckender Größe, welche auf die Insel hinabschauen.

Von hier aus fahren wir nördlich zum Te Pito Kura, („der rote Nabel“ oder auch „Nabel der Welt“), ein großer, runder Stein, angeblich mit magischen Kräften ausgestattet.

Zum Abschluss unseres heutigen Erlebnisses fahren wir zum Strand Anakena. Im feinen weißen Sand der Osterinsel können wir entspannen und unsere Erlebnisse Revue passieren lassen. Wer möchte, kann natürlich auch im Meer baden. Am Abend kehren wir in unser Hotel zurück.

Übernachtung im Hotel Puku Vai.

3. Reisetag: Ahu Akivi und der Kult des Vogelmenschen

Wir starten unseren Halbtagesausflug mit dem Besuch des Puna Pau Steinbruchs, östlich von Hanga Roa. Aus dem roten Tuffgestein wurden hier die Pukaos geschlagen, eine bis zu zwei Meter hohe und Kopfbedeckung der Moais, die beispielsweise in der Ahu-Anlage Nau Nau und in der Anakena Bucht zu bewundern sind.

Dann reisen wir weiter zur 70m langen Ahu Anlage Akivi in das Landesinnere der Osterinsel. Die sieben aufrechten Moais sind die einzigen Statuen, die zum Meer blicke. Sie sind außerdem nach der Tag- und Nachtgleiche ausgerichtet. Wenn die Sonne genau im Rücken der Moais aufgeht und genau vor den Moais untergeht, dann sind Tag und Nacht gleich lang. Neben der astronomischen Bedeutung wurde die Anlage wahrscheinlich auch für einen Totenkult genutzt.

Anschließend fahren wir zurück zum Hotel

Am Nachmittag besuchen wir eine der bedeutendsten Zeremonialstätten der gesamten Osterinsel. Hier in Orongo am Kraterrand des Vulkans Rano Kau wurde der Vogelmenschkult ausgetragen. Bei diesem Kult kletterten junge Männer die ca. 300m hohe Felssteinwand hinunter, um dann zu einer der drei ca. 1,5km entfernten Inselchen "Motos" zu schwimmen und von dort das erste Schwalbenei zur Hauptinsel zu bringen. Die Siegergruppe stellte dann den König für ein Jahr. Zudem wurden hier Fruchtbarkeitsriten und Gottesverehrungen durchgeführt.

Wir starten unsere Besichtigung mit einem Stopp in der Höhle am Fuße des Vulkans und betrachten die kultischen Felsmalereien. Dann fahren wir hinauf zur Kultstätte. Von hier aus bieten sich uns auch atemberaubende Aussichten über das Meer, die Osterinsel und die kleinen umliegenden Motus-Inseln. Außerdem können wir die restaurierten Steinhäuser besichtigen.

Übernachtung im Hotel Puku Vai.

4. Reisetag: Freizeit auf der Osterinsel

Der heutige Tag steht uns ganz zur freien Verfügung.

Gestalten Sie den Tag auf eigene Faust oder unternehmen Sie optional eine geführte Wanderung zum 500m hohen Gipfel des Maunga Terevaka Vulkans. Vom Gipfel aus haben Sie einen tollen 360°

Rundumblick auf die Insel. Beim Abstieg besuchen Sie dann noch ein ehemaliges Gut für Schafzucht.

Selbstverständlich können Sie sich auch ein Fahrrad mieten oder eine der vielen optionalen Touren buchen (Reit- und Bootsausflüge, Schnorcheltouren, Tauchgänge und vieles mehr)

Übernachtung im Hotel Puku Vai.

5. Reisetag: Abreise

Transfer zum Flughafen.(F)

TERMINE UND PREISE			
von	bis	Plätze	Preis in €
01.05.2015*	30.09.2015	X	950 €
01.10.2015*	30.11.2015	X	999 €
01.12.2015*	31.12.2015	X	999 €
01.01.2016*	28.02.2016	X	1.056 €
01.03.2016*	30.04.2016	X	1.076 €
01.02.2017*	28.02.2017	X	950 €
Preis auf Anfrage			
01.03.2017*	31.03.2017	X	950 €
Preis auf Anfrage			
01.04.2017*	30.04.2017	X	950 €
Preis auf Anfrage			
01.01.2018*	31.12.2018	X	869 €
01.01.2019*	31.12.2019	✓	839 €

* = Die genannten Termine sind Saisonzeiten. Die Reise kann täglich starten.

Viele = ✓ Wenige = ! keine = X

LEISTUNGEN

- > Transfers und Exkursionen in kleinen Gruppen mit einem lokalen deutschsprachigen Reiseleiter
- > Private deutschsprachige Transfers in Santiago
- > Übernachtung im Hotel O'tai oder ähnlich mit Frühstück
- > Weitere Mahlzeiten gemäß Programm
- > Eintrittsgelder

NICHT ENTHALTENE LEISTUNGEN

- > Flüge und notwendige Steuern sowie Gebühren für Flüge
- > optionale Exkursionen
- > Festtagszuschläge
- > Trinkgelder (Restaurants, Hotels, Reiseleiter, Fahrer, etc.)
- > persönliche Ausgaben
- > Koffergelder
- > Reiseversicherung

TEILNEHMER/INNEN

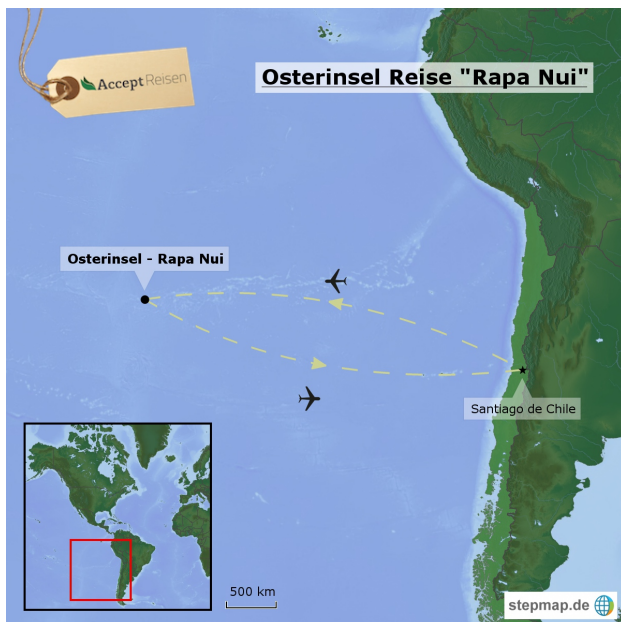
Mindestanzahl von Personen: 2

Maximalanzahl von Personen: 18

ZAHLUNGSMODALITÄTEN

- > Höhe der Anzahlung in Prozent des Reisepreises: 20%
- > Fälligkeit der Restzahlung: 30 Tage vor Reisebeginn
- > Sofern bei der Reise eine Mindestteilnehmerzahl ausgeschrieben ist, ist bei Nichterreichen der Mindestteilnehmerzahl ein Rücktritt vom Reisevertrag seitens des Veranstalters bis spätestens 30 vor Reisebeginn möglich.

KARTE



WEITERE INFOS

Programmhinweise

- > Sollten Sie eine andere Staatsbürgerschaft als die deutsche besitzen, so teilen Sie uns bitte bei Ihrer Anfrage oder Buchung Ihre Nationalität mit, so dass wir Sie über die entsprechenden Einreisebestimmungen informieren können. Vielen Dank!

Generelle Hinweise

- > Diese Reise ist ein Reisebaustein,

- > den Sie mit einer anderen Reise oder Aktivitäten kombinieren können. Die Reisedauer für eine Fernreise sollte aus Klimaschutzgründen mindestens 14 Tage betragen. Gerne arbeiten wir Ihnen ein Gesamtpaket aus und vermitteln Ihnen internationale Flüge.

Alle Fragen zur Ausschreibung beantwortet Ihnen der jeweilige Veranstalter unter den oben aufgeführten Kontaktdaten, der für die Angaben und Informationen zur Reise verantwortlich ist.